
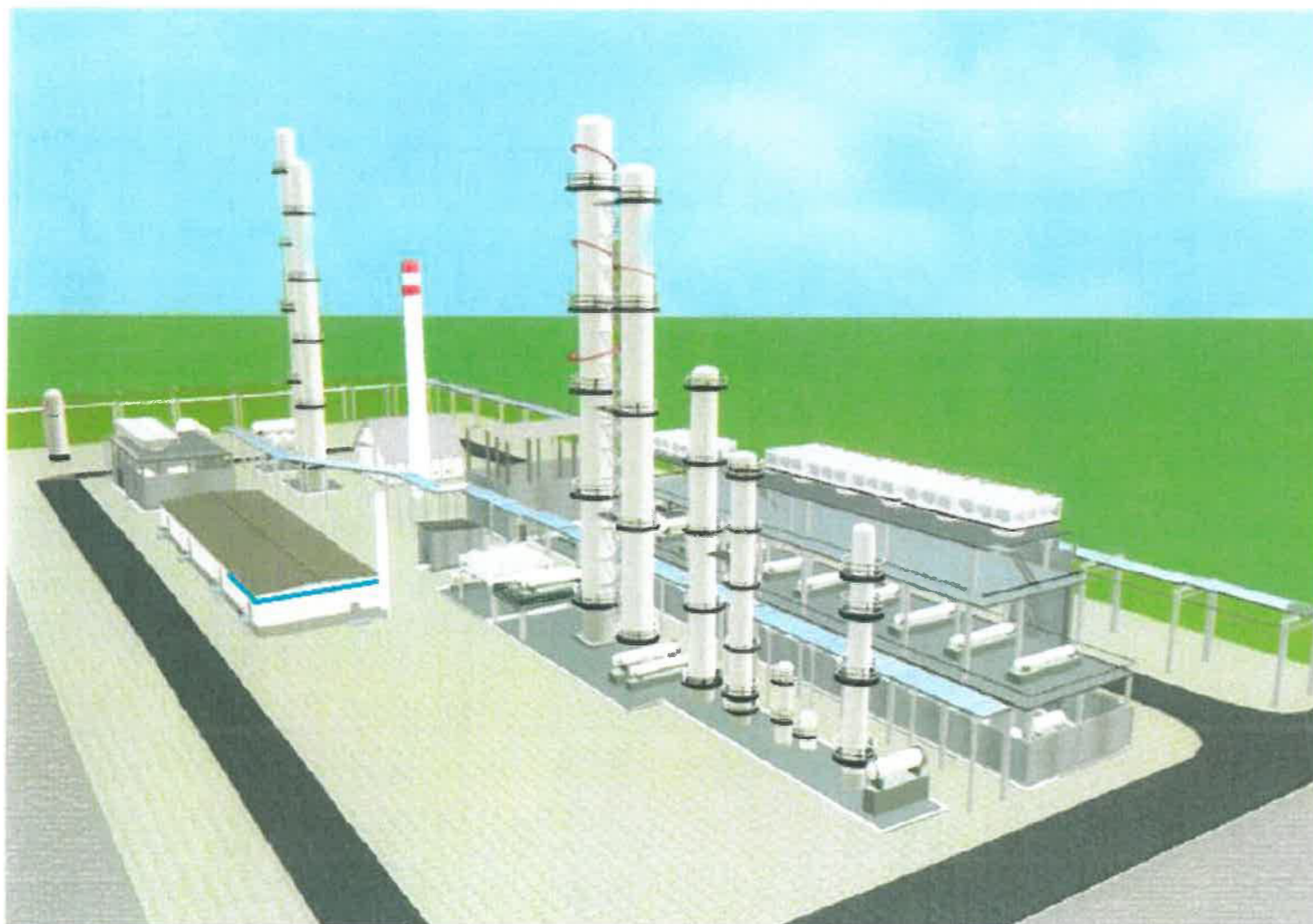


Публичное акционерное общество «Славнефть-Ярославнефтеоргсинтез»  
(ПАО «Славнефть-ЯНОС»)

УТВЕРЖДАЮ  
Генеральный директор  
ПАО «Славнефть-ЯНОС»

 Н.В. Карпов  
« \_\_\_\_ » 07 НОЯ 2022 2022 г.

Дата введения в действие:  
« \_\_\_\_ » 21 НОЯ 2022 2022 г.



## АЛЬБОМ ТИПОВЫХ РЕШЕНИЙ № УПКО-01

«Оформление объектов промплощадки  
в соответствии с требованиями  
фирменного стиля ПАО «Славнефть-ЯНОС»

Взамен Альбома типовых решений от 22.09.2021 № ПКО-01

г. Ярославль  
2022

Настоящий альбом содержит единые требования к наружному оформлению строящихся (реконструируемых) объектов промплощадки ПАО «Славнефть-ЯНОС».  
Цель – обеспечение единообразия внешнего вида объектов промплощадки, гармоничное сочетание их с элементами фирменного стиля ПАО «Славнефть-ЯНОС».  
Предназначен для использования при работе с проектными организациями, подрядчиками.  
Альбом является документом для служебного пользования.

## СОДЕРЖАНИЕ

1. Вертикальный резервуар _____	4
2. Емкостное оборудование _____	5
3. Энерготехнологическая эстакада _____	6
4. Насосный агрегат _____	7
5. Аппаратный двор: колонна, печь _____	8
6. Дымовая труба. Воздухозаборная труба _____	9
7. Фасады зданий _____	10
8. Стела информационная на въезде на установку. Вывеска настенная у входа в операторную и здание _____	11
9. Аппарат воздушного охлаждения _____	12
10. Трубопроводная арматура _____	13
11. Маркировка трубопроводов _____	14
12. Ствол факельный _____	15
13. Операторная. Отделка помещения _____	16
14. Коридор. Отделка помещения _____	17
15. Пищеблок. Отделка помещения _____	18
16. Навесы. Открытые насосные. Покрытия из профлиста _____	19
17. Железобетонная прожекторная мачта. Металлическая прожекторная мачта _____	20
18. Молниеприемник _____	21
19. Операторная (взрывоустойчивое исполнение). Отделка помещения _____	22
20. Коридор (взрывоустойчивое исполнение). Отделка помещения _____	23
21. Пищеблок (взрывоустойчивое исполнение). Отделка помещения _____	24
22. Санузел с тамбуром (два варианта исполнения: обычное и взрывоустойчивое). Отделка помещения _____	25
23. Санузел без тамбура (два варианта исполнения: обычное и взрывоустойчивое). Отделка помещения _____	26
24. Санузлы. Оборудование и аксессуары _____	27
25. Санузел женский с улучшенной отделкой, тамбур с раковиной (два варианта исполнения: обычное и взрывоустойчивое). Отделка помещения _____	28
26. Санузел мужской с улучшенной отделкой, тамбур с раковиной (два варианта исполнения: обычное и взрывоустойчивое). Отделка помещения _____	29
27. Санузел с улучшенной отделкой, кабинка с унитазом (два варианта исполнения: обычное и взрывоустойчивое). Отделка помещения _____	30
29. Санузел с улучшенной отделкой, помещение с писсуаром (два варианта исполнения: обычное и взрывоустойчивое). Отделка помещения _____	31
30. Санузлы с улучшенной отделкой. Оборудование и аксессуары _____	32
31. Шахтная лестница _____	33
32. Фасады зданий (административная часть) _____	34
Лист согласования документа _____	35
Лист регистрации изменений _____	36

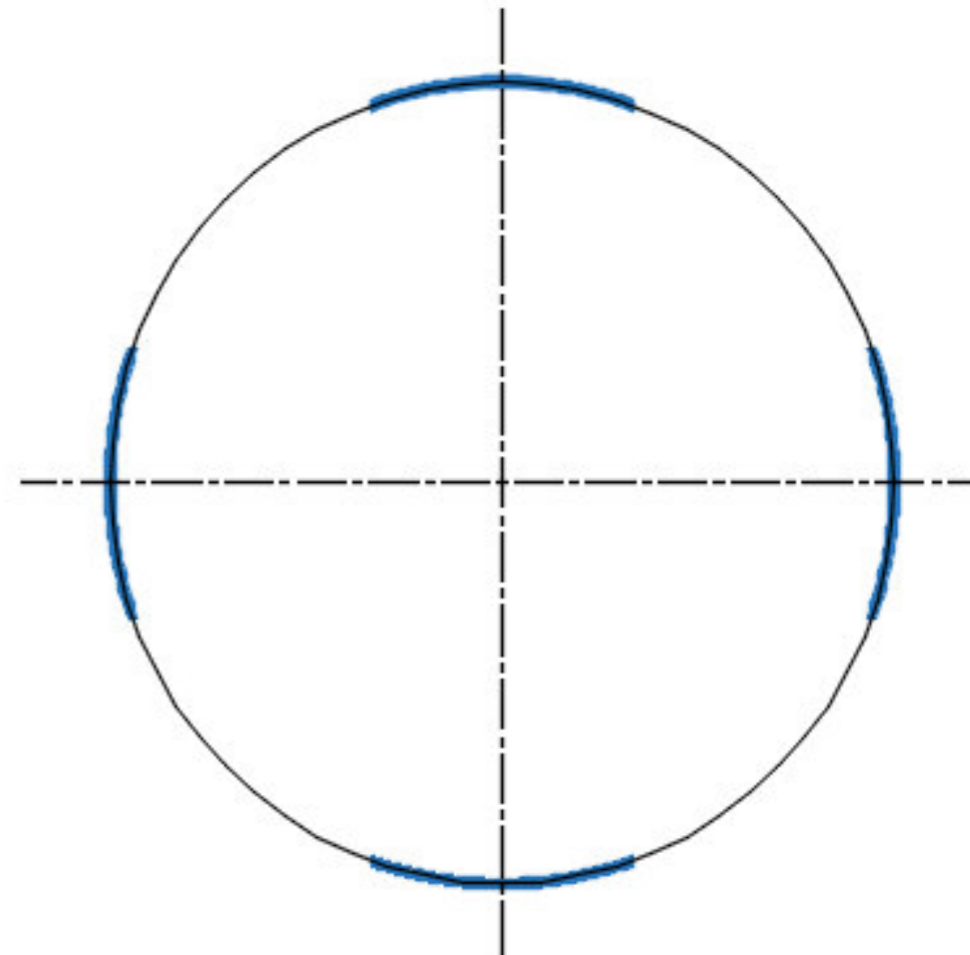
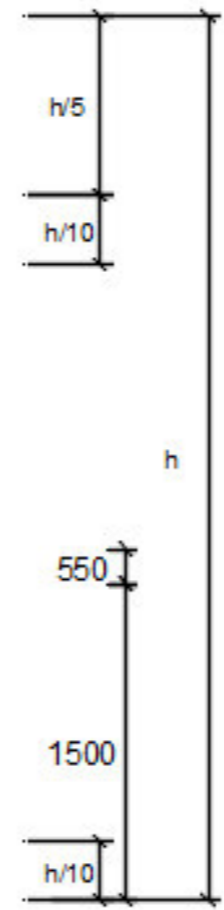
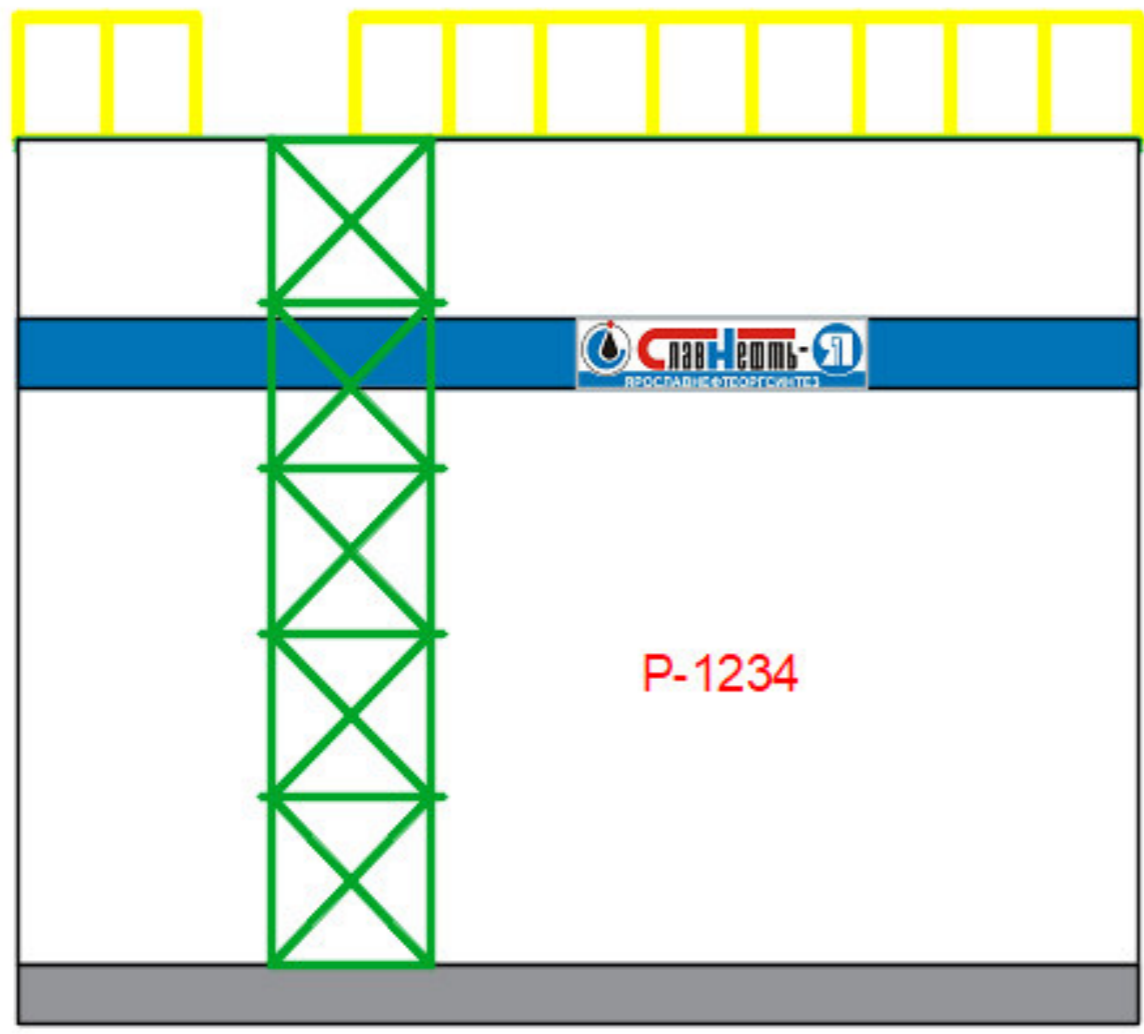
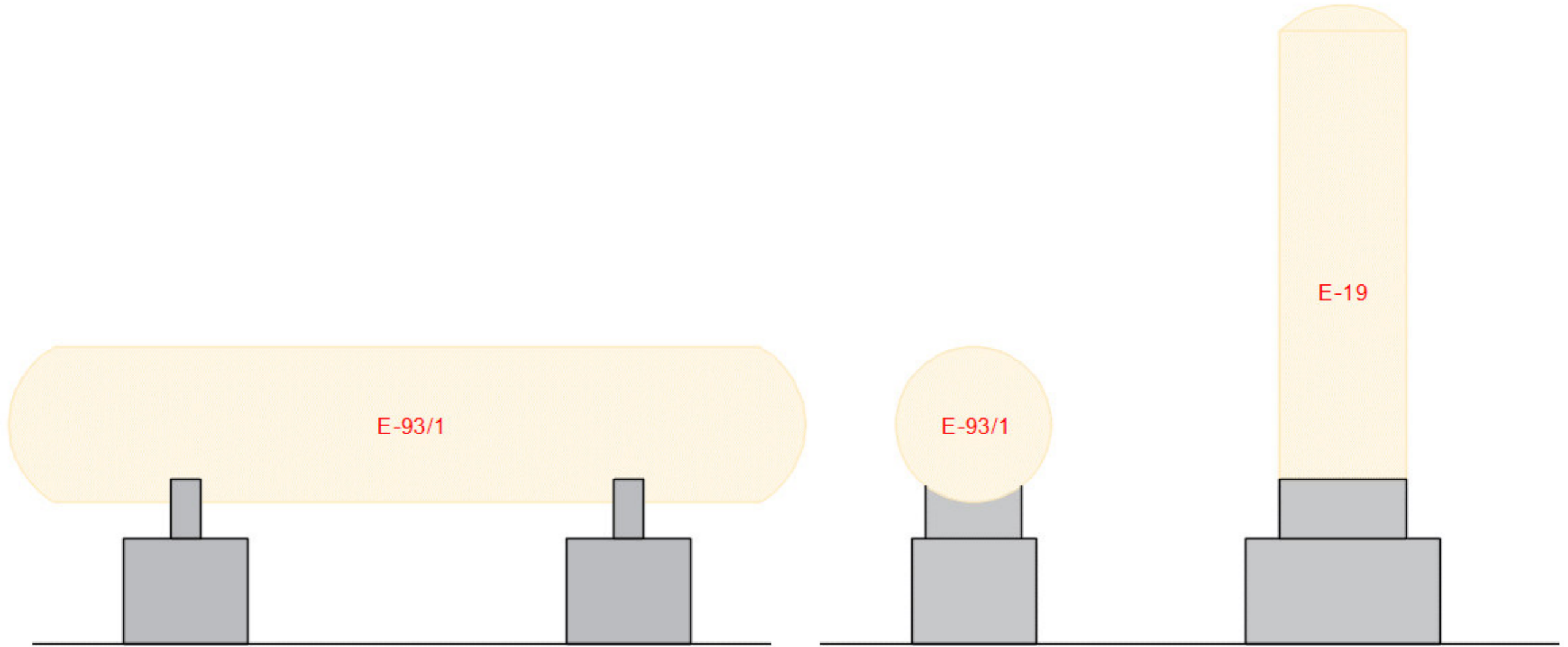


Схема расположения логотипа по длине окружности резервуара

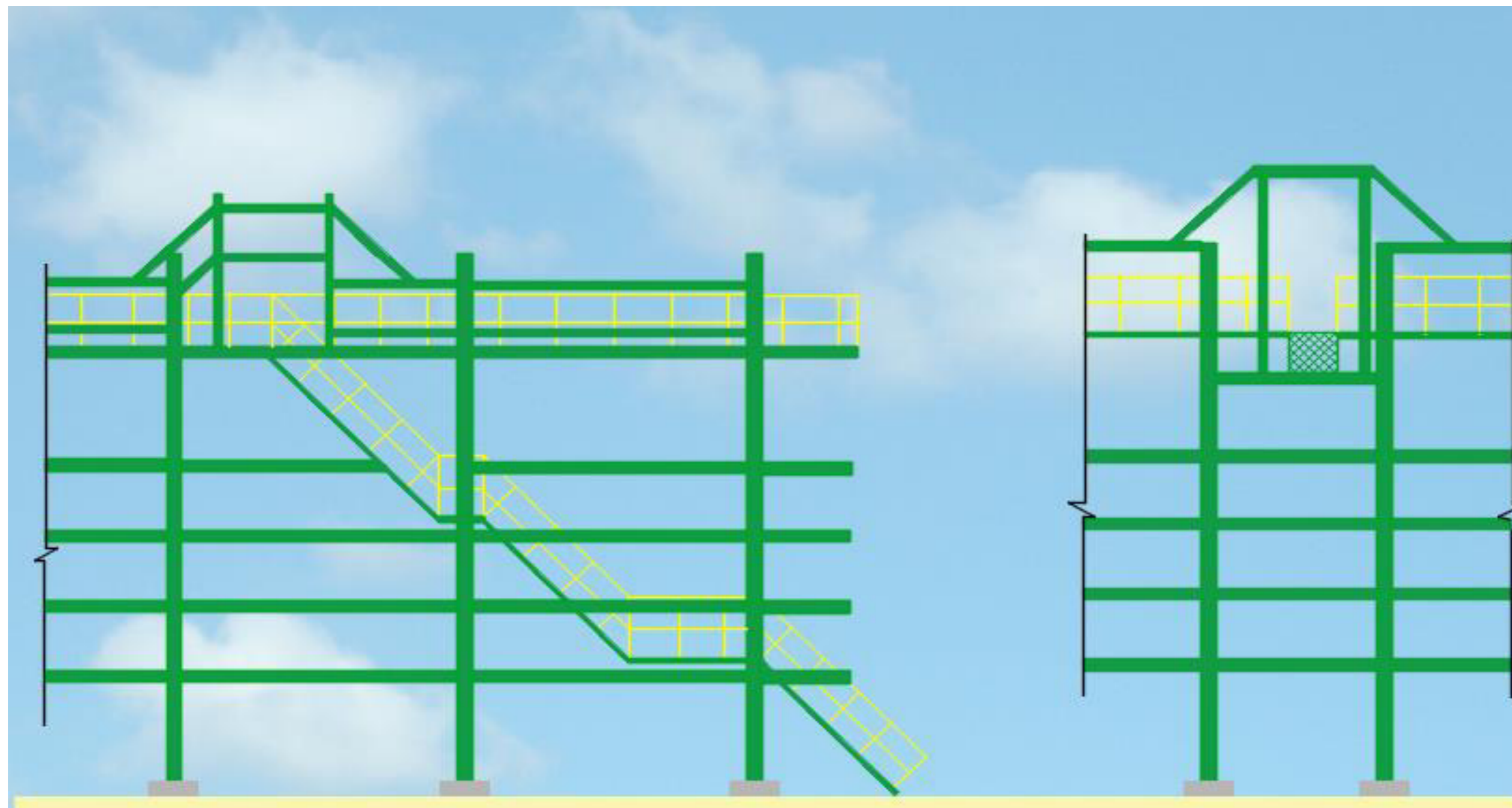
**Вертикальный резервуар**

Вся поверхность резервуара окрашивается в белый цвет (RAL 9016 или RAL 1015).  
 У земли по всей длине окружности проходит серая полоса (RAL 7030).  
 Лестницы и площадки обслуживания – цвет зеленый (RAL 6029).  
 Ограждения – цвет желтый (RAL 1028).  
 Маркировка оборудования (номер) – цвет красный (RAL 3020), по трафаретам.

Фирменная символика состоит из синей (RAL 5012) полосы, опоясывающей резервуар и логотипа ПАО «Славнефть-ЯНОС», повторяющегося 4 раза через равные расстояния по длине окружности (в случае группового расположения резервуаров логотип выполняется на видимых сторонах крайних емкостей).  
 Тип и размер шрифта - согласно утвержденным ПАО «Славнефть-ЯНОС».



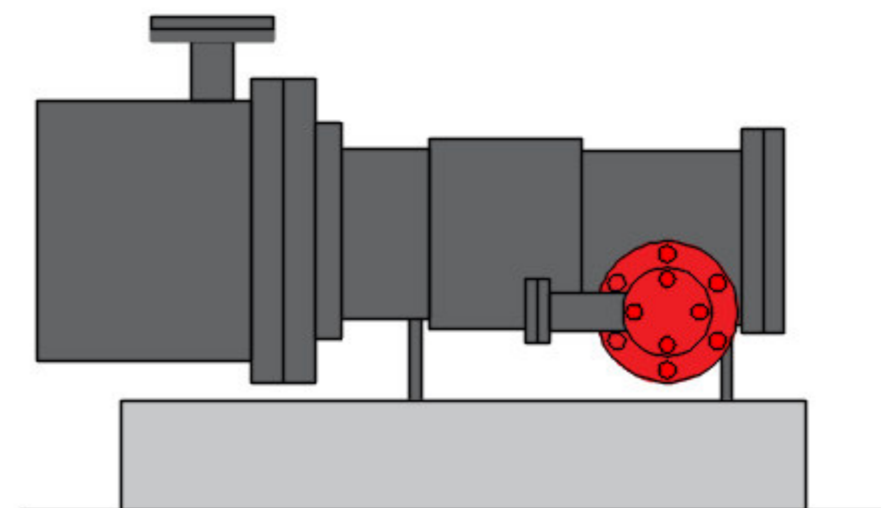
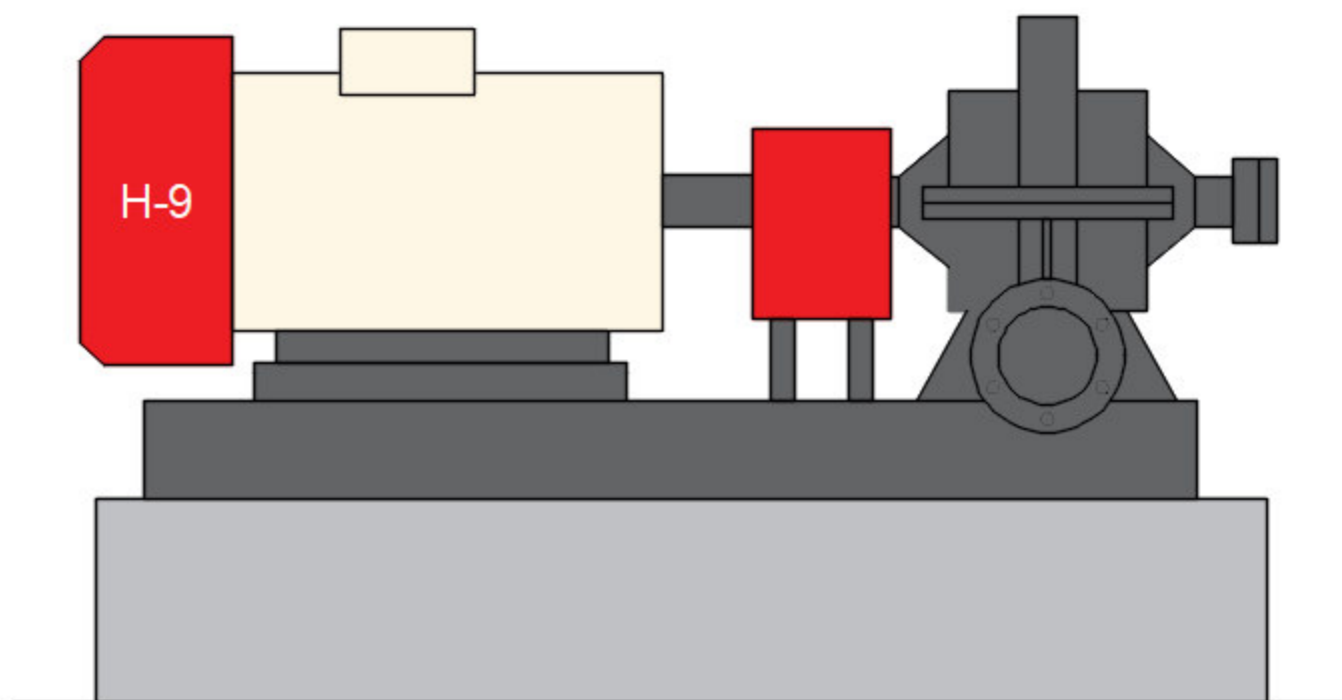
<p><b>Емкостное оборудование</b></p>	<p>Вся поверхность емкости – цвет светло-слоновая кость (RAL 1015).          Опоры и фундаменты – цвет серый (RAL 7040).          Маркировка оборудования (номер) – цвет красный (RAL 3020), по трафаретам.</p>	<p>Тип и размер шрифта - согласно утвержденным          ПАО «Славнефть-ЯНОС».</p>	
<p>Изменение №</p>	<p>-</p>	<p>УПКО-01</p>	<p>5</p>



**Энерготехнологическая эстакада**

Стойки эстакады, опорные несущие металлоконструкции – цвет зеленый (RAL 6029).  
 Фундаменты – цвет серый (RAL 7040).  
 Трасса КИП, электрика, лестницы – цвет зеленый (RAL 6029).  
 Ограждения – цвет желтый (RAL 1028), горизонтальная полоса по низу ограждения - цвет зеленый (RAL 6029).  
 Козырьки над кабельной эстакадой - цвет зеленый (RAL 6029) или оцинкованное покрытие.  
 Огнезащитный экран - оцинкованное покрытие.

Козырьки над кабельными эстакадами, идущими по фасадам см. листы 10,19



**Насосный агрегат**

Постамент – цвет серый (RAL 7040).  
 Электродвигатель – цвет светло-слоновая кость (RAL 1015).  
 Насосное оборудование – цвет темно-серый (RAL 7046).  
 Защитный кожух – цвет красный (RAL 3020).  
 Кожух – цвет красный (RAL 3020).  
 На торце кожуха – направление вращения – цвет белый (RAL 9016).  
 Маркировка оборудования (номер) – цвет белый (RAL 9016), по трафаретам.

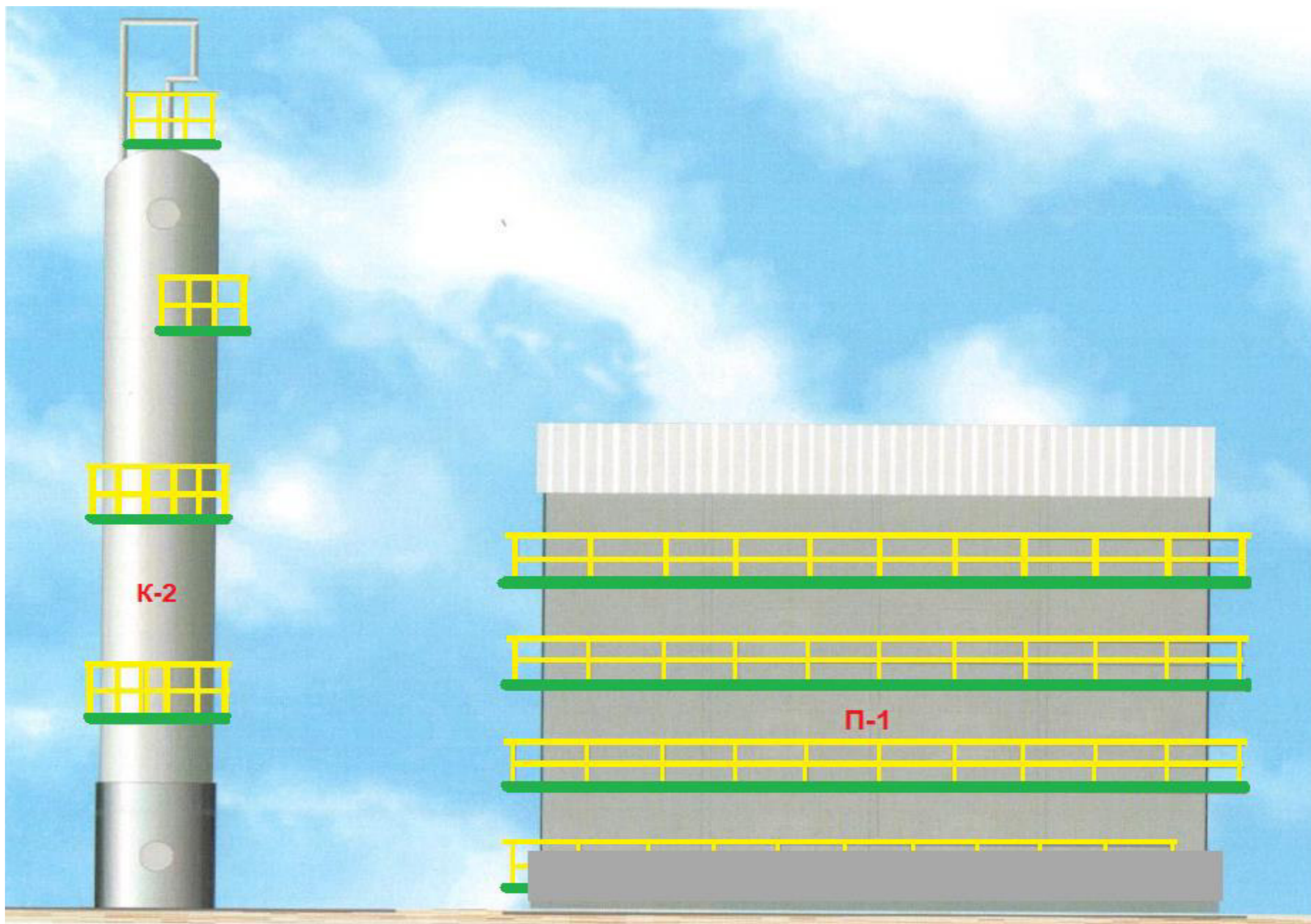
Тип и размер шрифта - согласно утвержденным  
 ПАО «Славнефть-ЯНОС».

Изменение №

-

УПКО-01

7

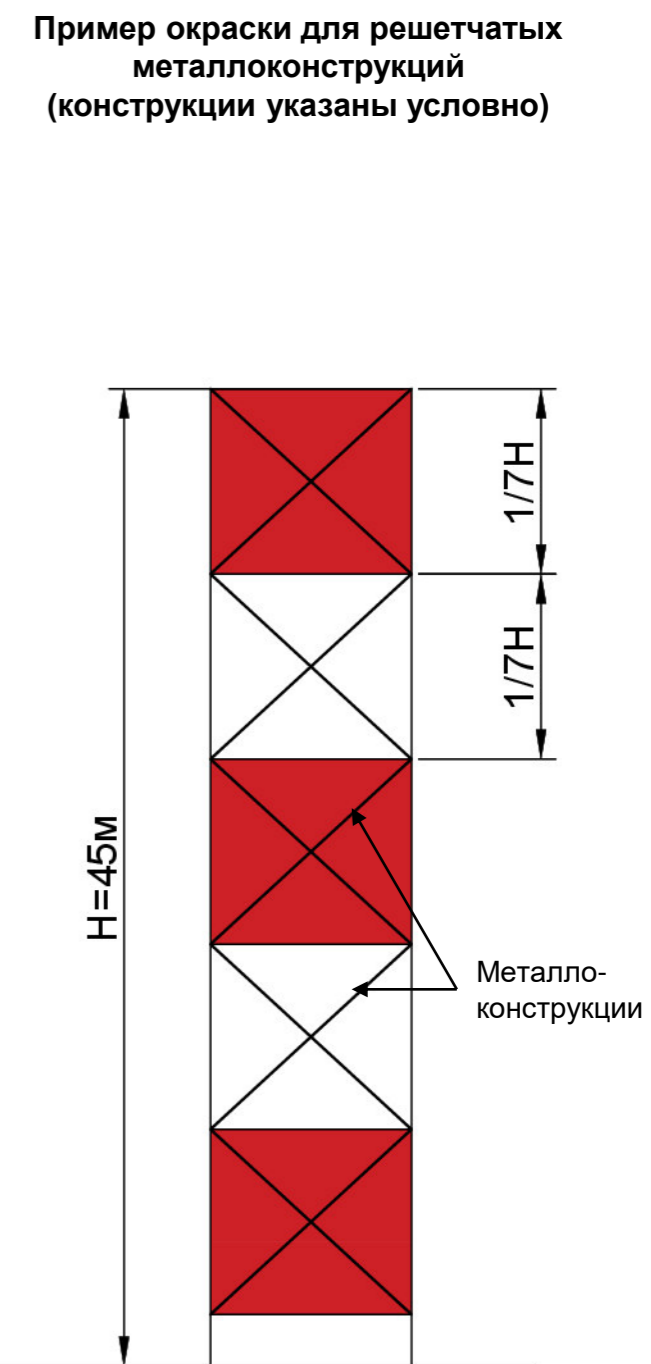
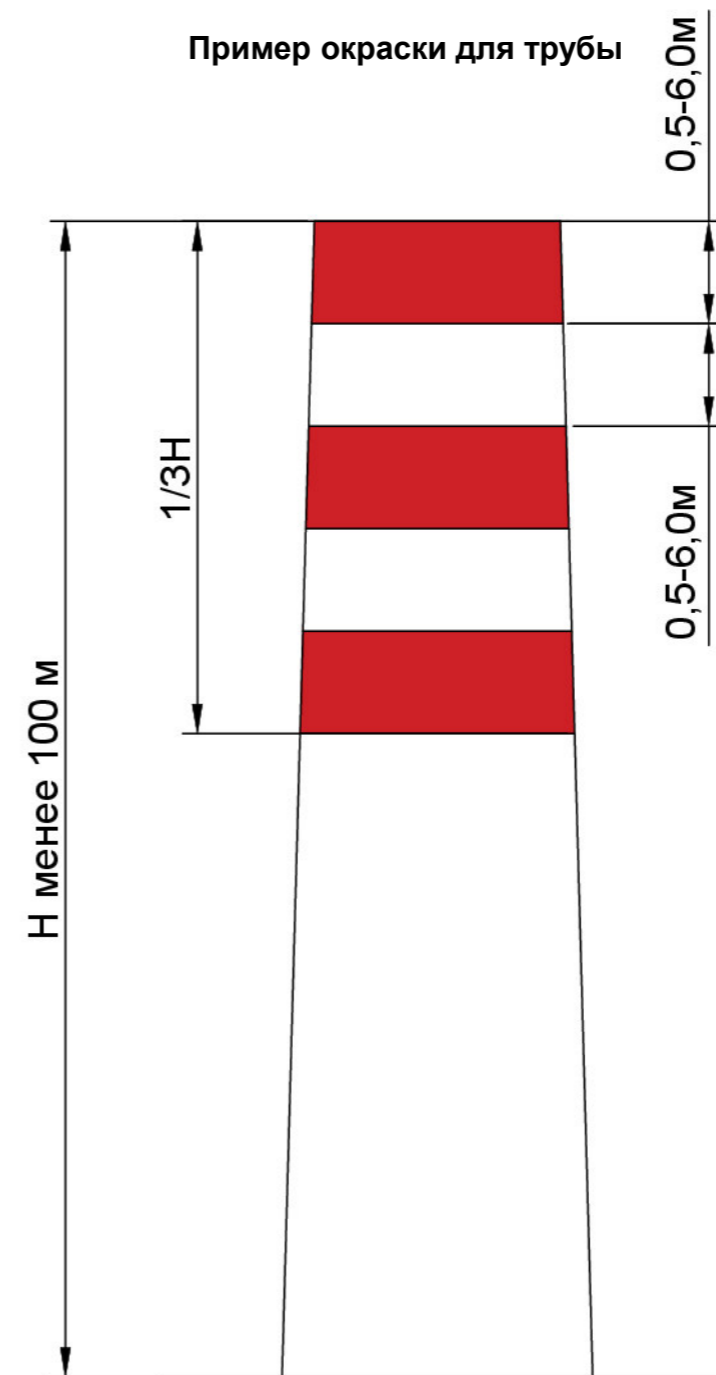
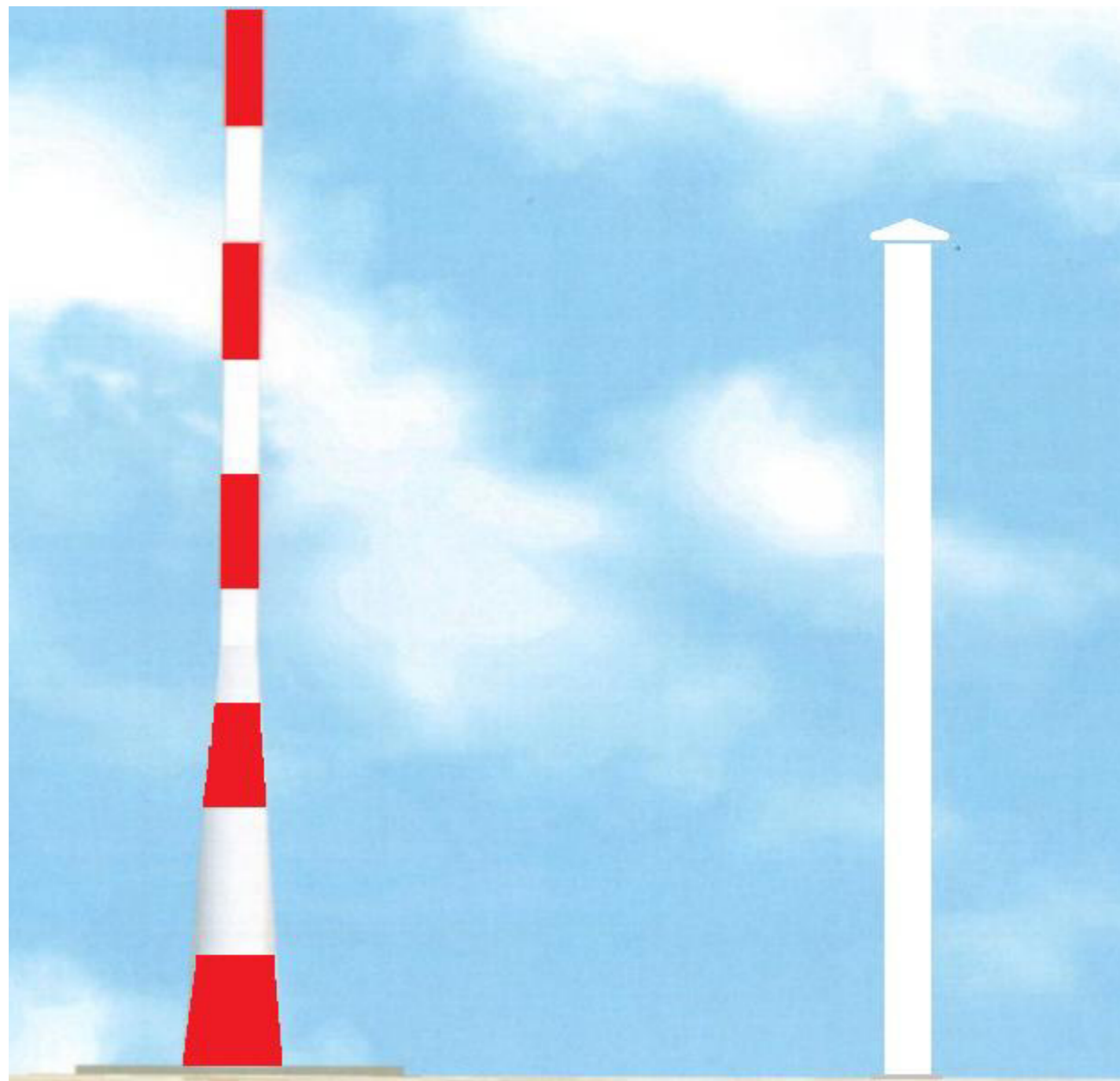


**Аппаратный двор:  
колонна, печь**

Фундамент, «юбка» – цвет серый (RAL 7040).  
 Площадки обслуживания – цвет зеленый (RAL 6029).  
 Маркировка оборудования (номер) – цвет красный (RAL 3020), по трафаретам.  
 Ограждения – цвет желтый (RAL 1028).  
 Корпус – цвет светло-серый (RAL 7035).  
 Корпус печей – цвет серебристый (RAL 9006).  
 Ограждение газонепроницаемое вокруг печи – цвет серый (RAL 7040).

Тип и размер шрифта - согласно утвержденным  
 ПАО «Славнефть-ЯНОС».





**Дымовая труба**

**Воздухозаборная труба**

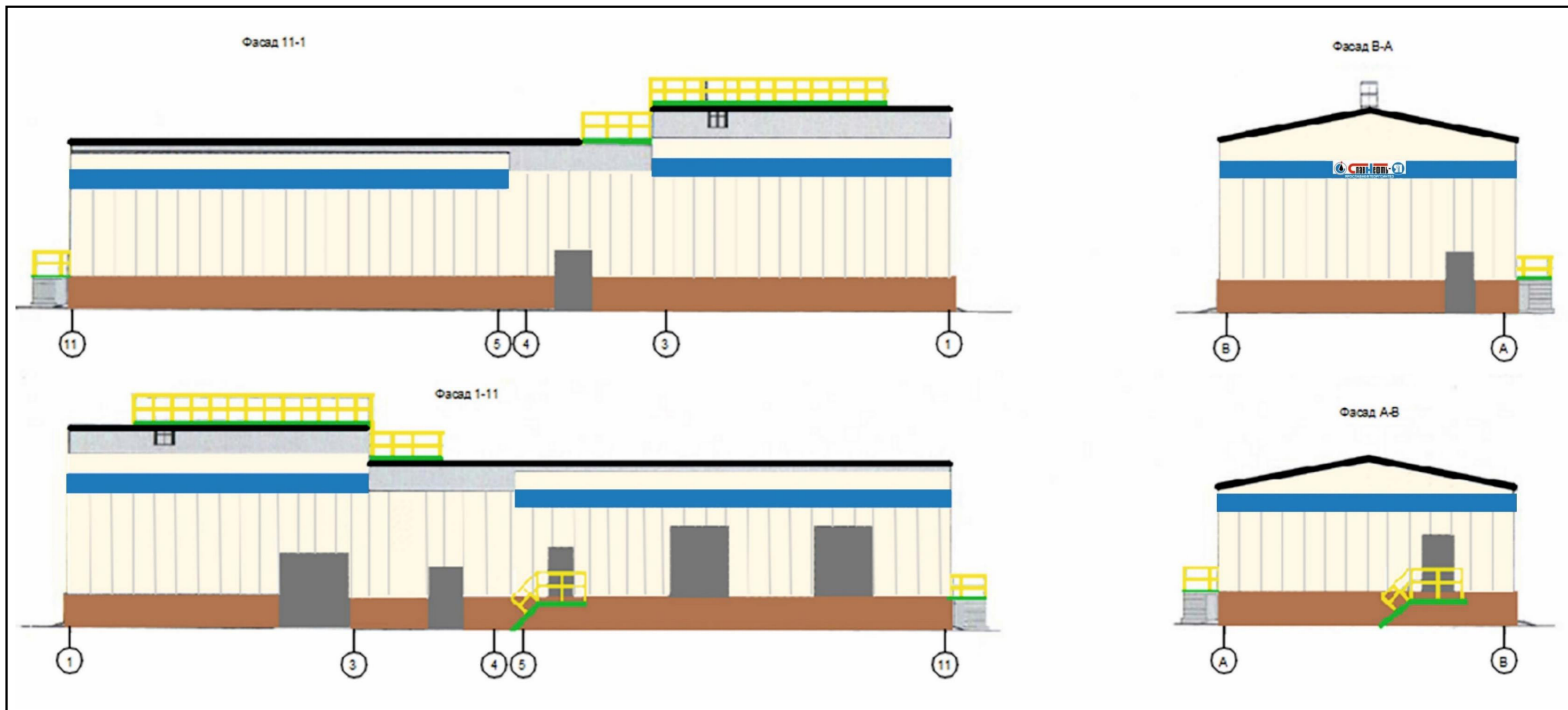
Дымовая труба при высоте более 45 м подлежит маркировочной окраске: белые (RAL 9016) и красные (RAL 3020) полосы. Воздухозаборная труба (до 45 м) окрашивается в белый (RAL 9016) или серебристый (RAL 7001) цвет.

Объекты (трубы, теле- и метеомачты, опоры линий электропередач и другие объекты) при высоте до 100 м должны маркироваться от верхней точки до линии пересечения с поверхностью ограничения препятствий, но не менее чем на 1/3 их высоты, чередующимися по цвету горизонтальными полосами шириной 0,5-6,0 м. Минимальное количество чередующихся полос - три, крайние полосы окрашиваются в темный цвет.

Сооружения высотой более 100 м должны маркироваться от верха до основания чередующимися по цвету полосами, ширина которых должна соответствовать приведенным значениям в таблице прил.2 к Федеральным авиационным правилам (приказ Росаэронавигации от 28.11.2007 №119).

Маркировочную окраску выполнять с учетом Федеральных авиационных правил «Размещение маркировочных знаков и устройств на зданиях, сооружениях, линиях связи, линиях электропередачи, радиотехническом оборудовании и других объектах, устанавливаемых в целях обеспечения безопасности полетов воздушных судов» (приказ Росаэронавигации от 28.11.2007 №119) и СП 375.1325800.2017 «Трубы промышленные дымовые. Правила проектирования».

Схемы маркировки даны для примера.



#### Фасады зданий

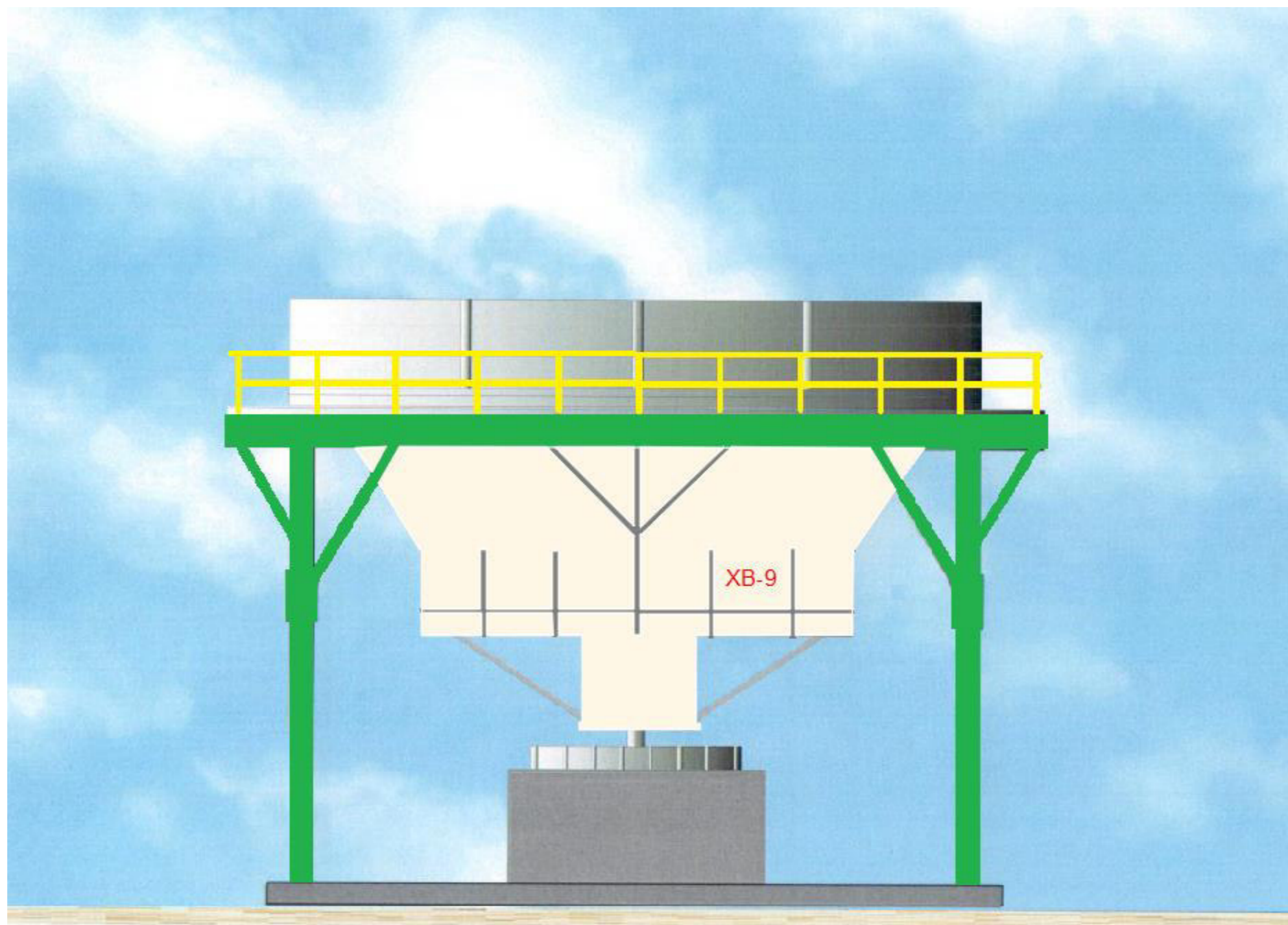
Стены (облицовка сайдингом или «сэндвич»-панелями), внутренние «сэндвич»-панели – цвет светло-слоновая кость (RAL 1015).  
 Цоколь – цвет коричневый (RAL 3009).  
 Ворота, двери, лестницы, наружное обрамление дверных блоков – цвет темно-серый (RAL 7046).  
 Козырьки над дверными проемами в соответствии с цветовым решением фасадов - цвета темно-серый (RAL 7046), синий (RAL 5010), светло-слоновая кость (RAL 1015).  
 Наружные оконные блоки, включая отливы и откосы - на усмотрение цеха.  
 Ограждения – цвет желтый (RAL 1028).  
 Площадки обслуживания – цвет зеленый (RAL 6029).  
 Кровля скатная (кровельные «сэндвич»-панели) – цвет синий (RAL 5010).  
 Козырьки над кабельной эстакадой по фасаду здания в зависимости от расположения трассы – в цвет фасада светло-слоновая кость (RAL 1015) или в цвет кровли синий (RAL 5010) или оцинкованное.  
 Ограждение кровли со снегозадержателями – при скатной кровле синий (RAL 5010); при плоской кровле в цвет фасада светло-слоновая кость (RAL 1015).  
 Внешняя водосточная система в цвет фасада – цвет светло-слоновая кость (RAL 1015) или белый.

Фирменная символика состоит из синей (RAL 5012) полосы и логотипа ПАО «Славнефть-ЯНОС» на фасаде. Выполнение по трафарету. Конфигурация торцевых фасадов приведена условно (зависит от формы крыши). Фасады приведены для примера. Для существующих зданий, не соответствующих данному листу цвет козырьков эстакад принимать в цвет фасада или оцинкованное покрытие, по согласованию с заказчиком.

Козырьки над кабельными эстакадами, идущими по энерготехнологическим эстакадам см. лист 6



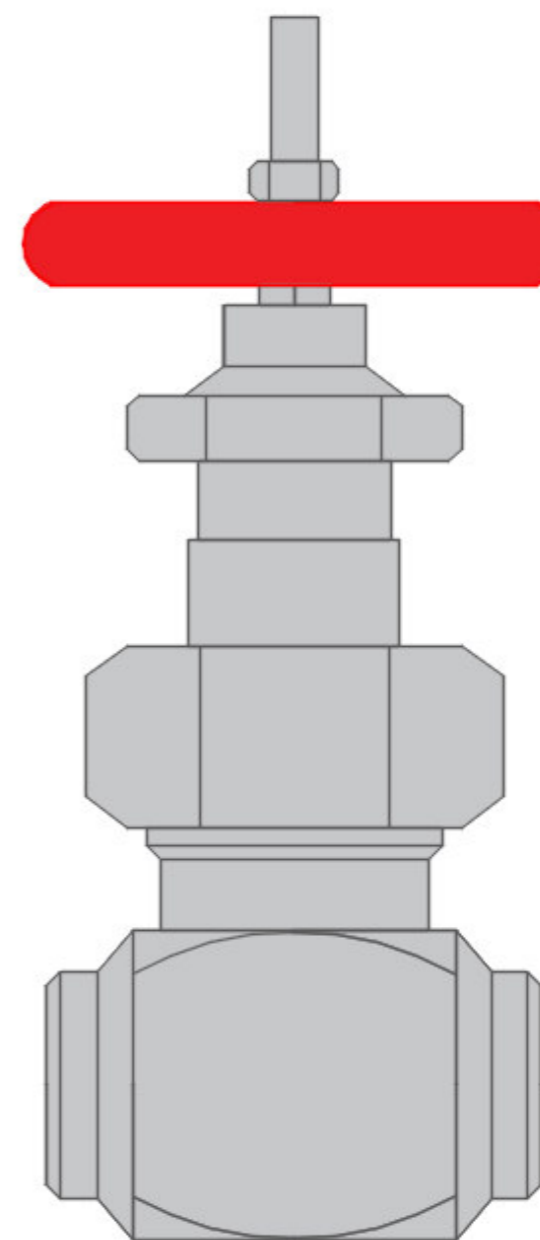
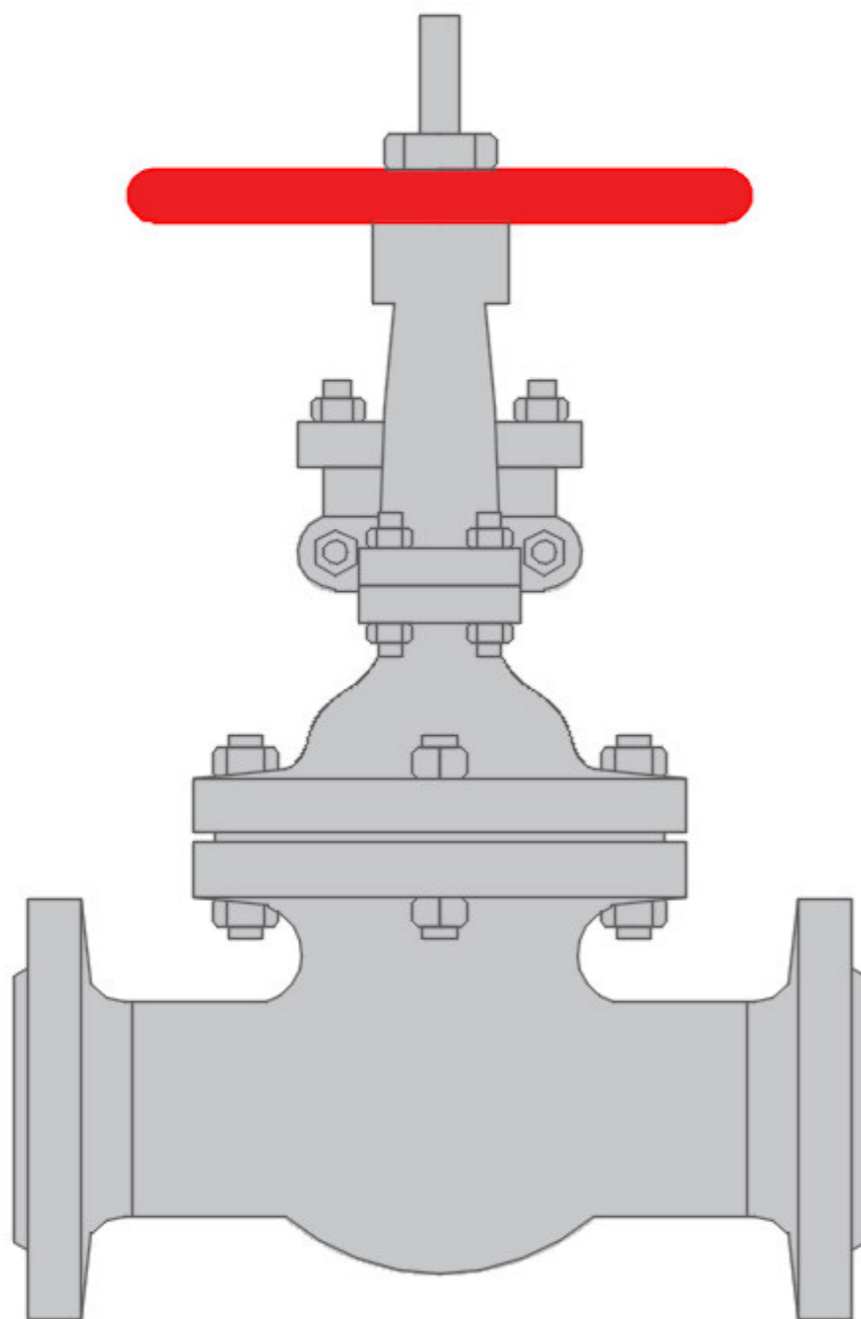
<p><b>Стела информационная на въезде на установку</b></p> <p><b>Вывеска настенная у входа в операторную и здание</b></p>	<p>Информационные стелы и вывески изготавливаются из оргстекла и самоклеящейся пленки.</p>	<p>Тип и размер шрифта - согласно утвержденным ПАО «Славнефть-ЯНОС».</p>	
<p>Изменение №</p>	<p>-</p>	<p>УПКО-01</p>	<p>11</p>



**Аппарат воздушного охлаждения**

Корпус – цвет светло-серый (RAL 7035).  
 Фундамент – цвет серый (RAL 7040).  
 Площадки обслуживания, опоры – цвет зеленый (RAL 6029).  
 Секции – цвет светло-серый (RAL 7035).  
 Диффузор – цвет светло-слоновая кость (RAL 1015).  
 Ограждения – цвет желтый (RAL 1028).  
 Маркировка оборудования (номер) – цвет красный (RAL 3020), по трафаретам.

Тип и размер шрифта - согласно утвержденным  
 ПАО «Славнефть-ЯНОС».



**Трубопроводная арматура**

Корпус, фланцевые соединения – цвет светло-серый (RAL 7035).  
Штурвал – цвет красный (RAL 3020).

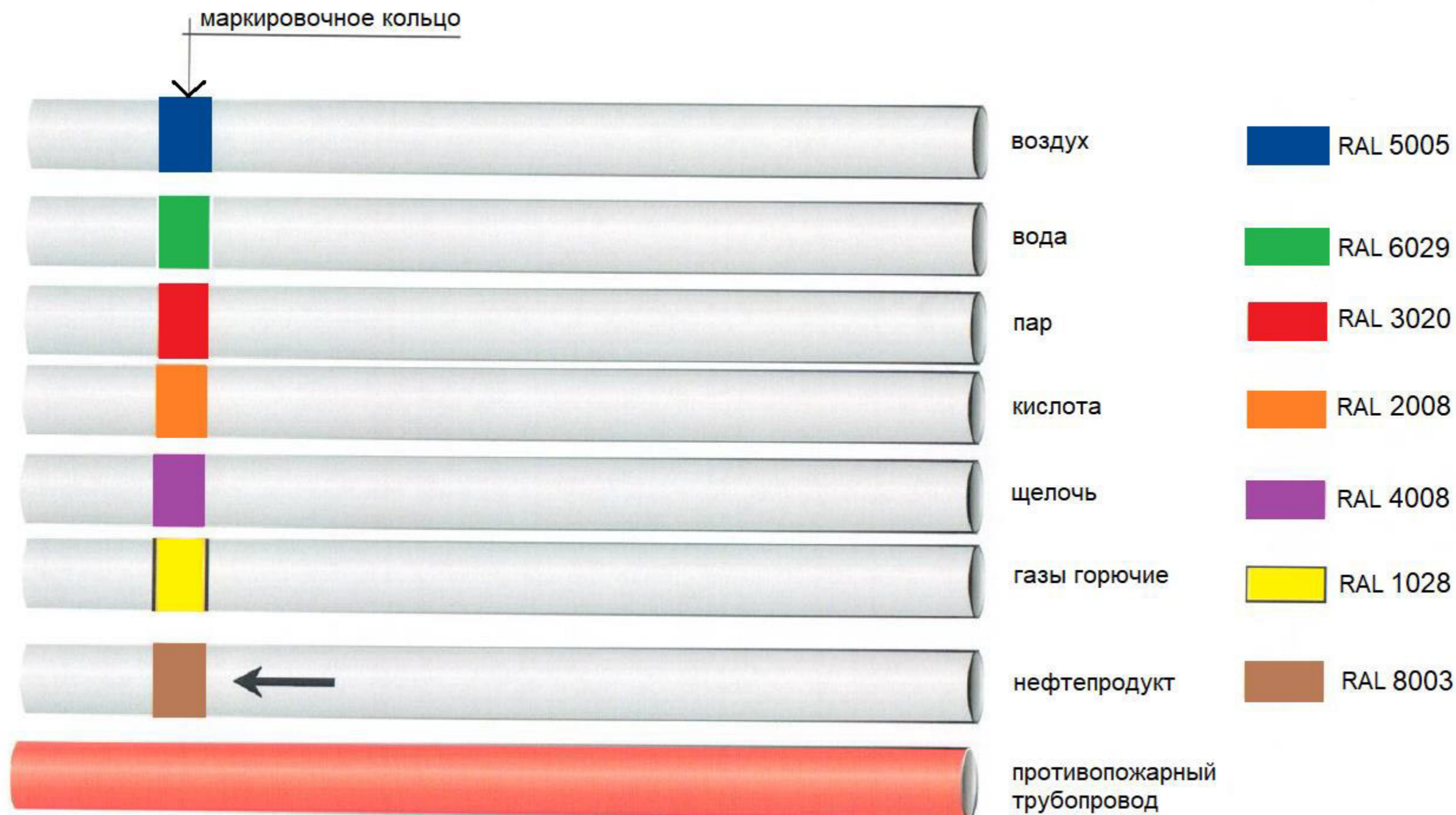
Запорная арматура, установленная на трубопроводах систем пожаротушения, окрашивается в красный (RAL 3020) цвет.

Изменение №

-

УПКО-01

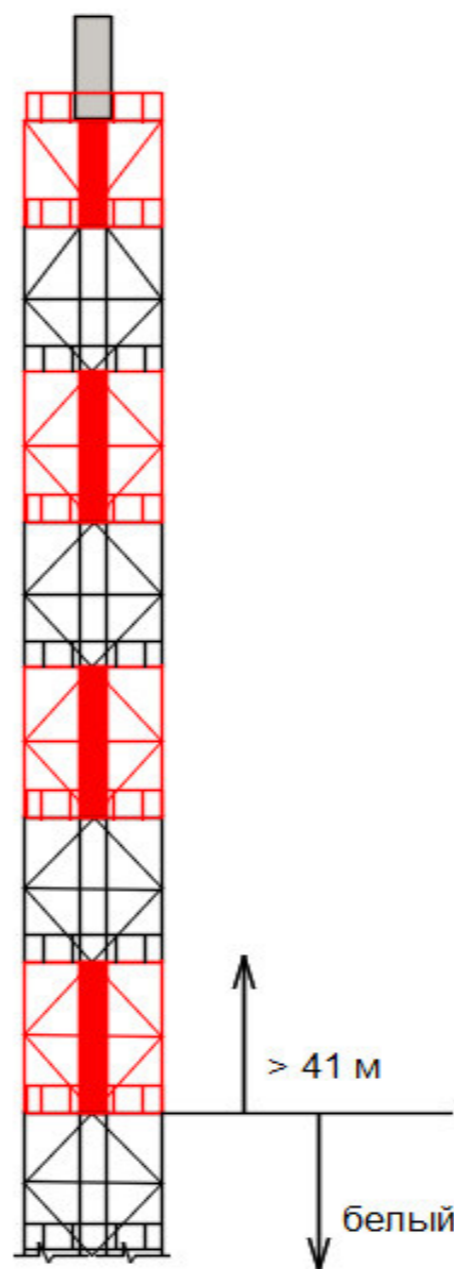
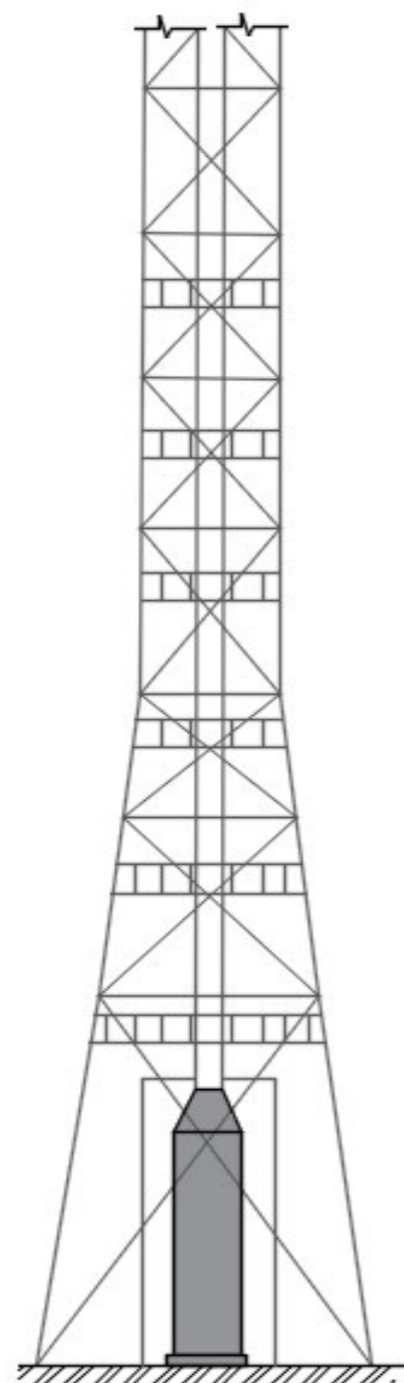
13



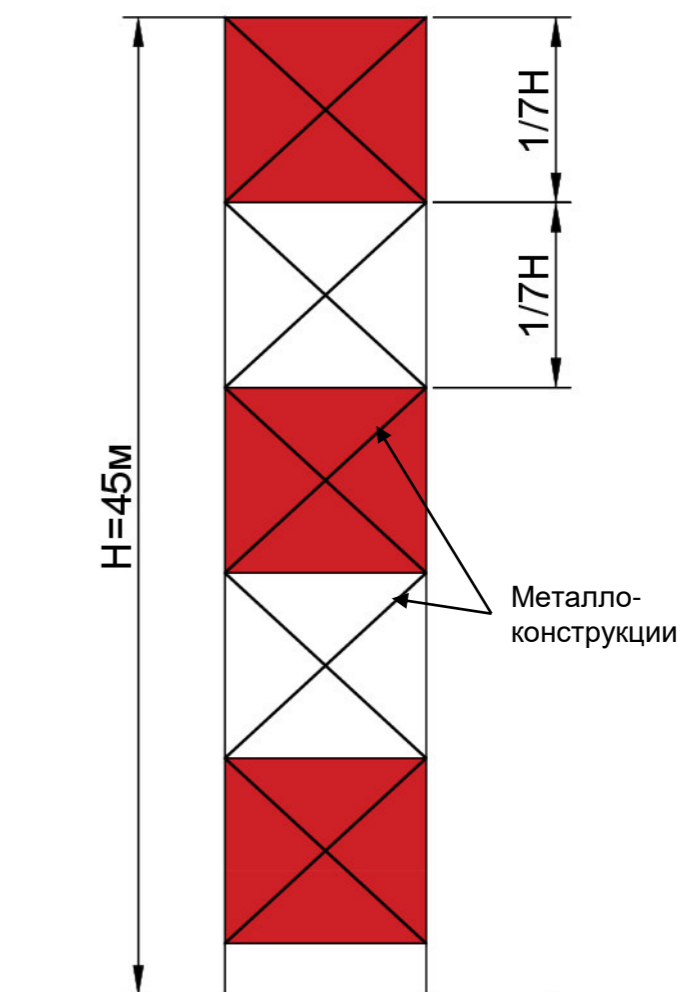
**Маркировка трубопроводов**

Технологические трубопроводы, не имеющие изоляции должны быть окрашены в серый (RAL 7047) цвет. Через каждые 5 метров внутри помещений и через 30 м на наружных трассах трубопроводов должны быть нанесены маркировочные кольца шириной равной 2/3 диаметра трубопровода. На сером поле трубопровода должна быть нанесена стрелка черного (RAL 9005) цвета, обозначающая направление движения продукта. Нанесение маркировочных колец производить согласно ГОСТ 14202-69 «Трубопроводы промышленных предприятий. Опознавательная окраска, предупреждающие знаки и маркировочные щитки».

Противопожарные трубопроводы (независимо от их содержимого) и другие устройства для тушения пожара должны окрашиваться в красный (RAL 3020) цвет.



Пример окраски для решетчатых металлоконструкций (конструкции указаны условно)



**Ствол факельный**

Факельный ствол должен иметь маркировочную окраску и иметь два резко отличающихся друг от друга маркировочных цвета: красный (RAL 3020) и белый (RAL 9016).  
 Объекты (трубы, теле- и метеомачты, опоры линий электропередач и другие объекты) при высоте до 100 м должны маркироваться от верхней точки до линии пересечения с поверхностью ограничения препятствий, но не менее чем на 1/3 их высоты, чередуясь по цвету горизонтальными полосами шириной 0,5-6,0 м. Минимальное количество чередующихся полос - три, крайние полосы окрашиваются в темный цвет.  
 Сооружения высотой более 100 м должны маркироваться от верха до основания чередуясь по цвету полосами, ширина которых должна соответствовать приведенным значениям в таблице прил.2 к Федеральным авиационным правилам (приказ Росаэронавигации от 28.11.2007 №119).

Маркировочную окраску выполнять с учетом Федеральных авиационных правил «Размещение маркировочных знаков и устройств на зданиях, сооружениях, линиях связи, линиях электропередачи, радиотехническом оборудовании и других объектах, устанавливаемых в целях обеспечения безопасности полетов воздушных судов» (приказ Росаэронавигации от 28.11.2007 №119) и СП 375.1325800.2017 «Трубы промышленные дымовые. Правила проектирования». Схемы маркировки даны для примера



армстронг грильято  
светильник армстронг  
600/600

краска моющаяся, цвет  
слоновая кость

баннер на подрамнике

краска моющаяся, цвет  
слоновая кость

плитка матовая 300/600,  
цвет голубой и бежевый

плитка ПВХ серая 600/600

**Операторная  
Отделка помещения**

Стены:  
краска моющаяся – цвет слоновая кость (RAL 1013); плитка матовая 300/600 – цвет голубой (RAL 6034), цвет бежевый (RAL 1001); стекломagneзитовый лист; баннер на подрамнике.  
Потолок:  
армстронг грильято; светильник армстронг 600/600.  
Пол:  
плитка ПВХ 600/600 – цвет серый (RAL 7040).

В данном альбоме решения по дизайну операторных и других помещений носит рекомендательный характер.





армстронг грильято  
 светильник армстронг  
 600/600

декоративное покрытие  
 минеральная штукатурка,  
 цвет серый

керамогранит 300/600,  
 цвет бежевый

керамогранит 300/600,  
 цвет бежевый,  
 бежево-коричневый,  
 h=300мм

керамогранит 600/600  
 цвет коричневый

**Коридор  
 Отделка помещения**

Стены:  
 керамогранит 300/600 – цвет бежевый (RAL 1001), цвет бежево-коричневый (RAL 8024); декоративное покрытие – минеральная штукатурка – цвет серый (RAL 9018).  
 Потолок:  
 армстронг грильято; светильник армстронг 600/600.  
 Пол:  
 керамогранит 600/600 – цвет коричневый (RAL 8014).

В данном альбоме решения по дизайну операторных и других помещений носит рекомендательный характер.



армстронг,  
светильник армстронг  
600/600

декоративное покрытие  
минеральная штукатурка,  
цвет серый

плитка настенная глянec  
зеленая 300/600

плитка настенная глянec  
бежевая 300/600

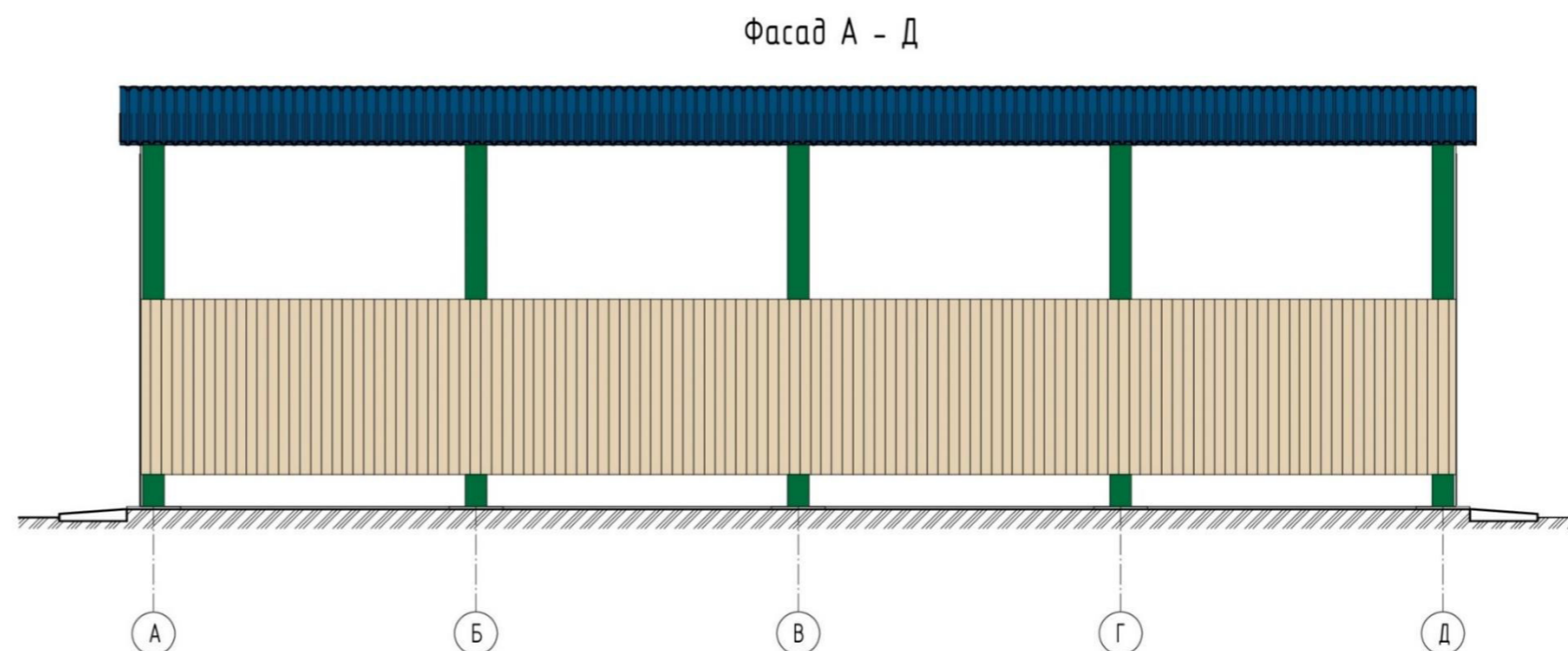
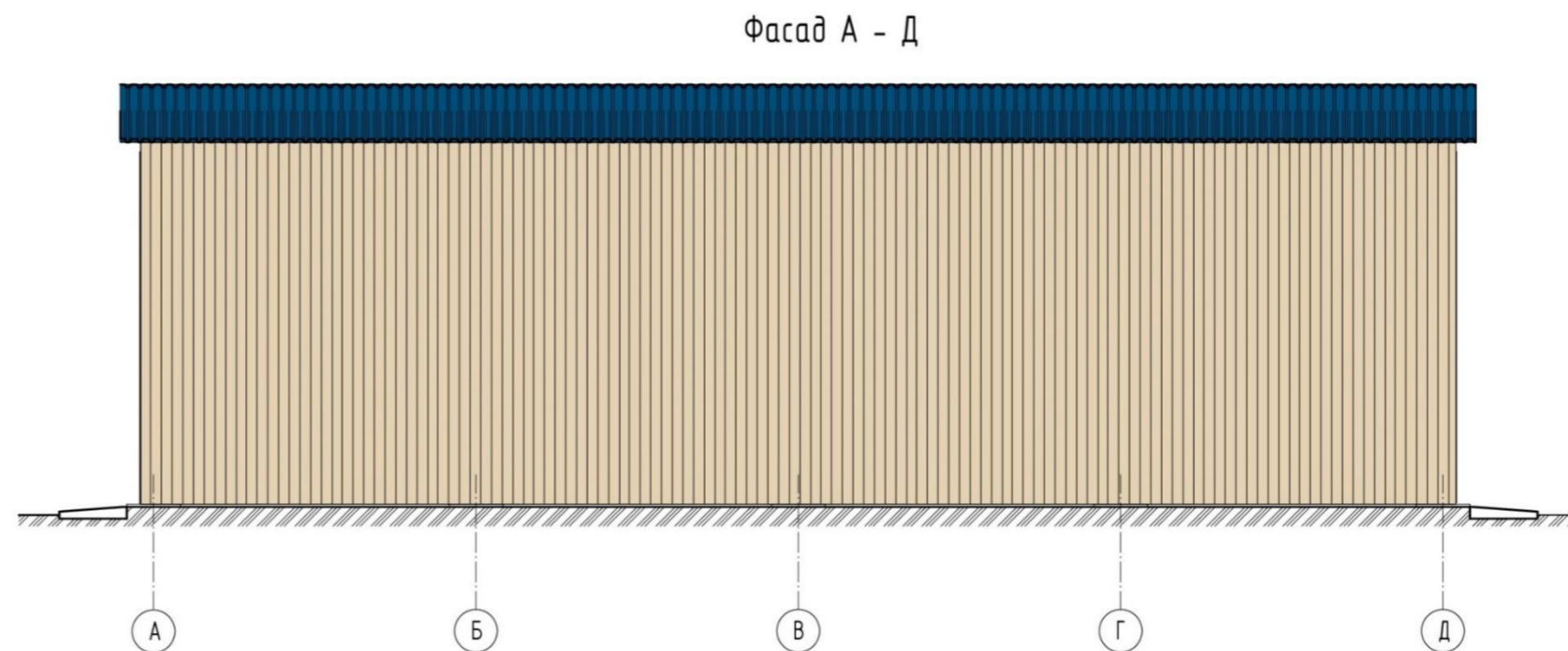
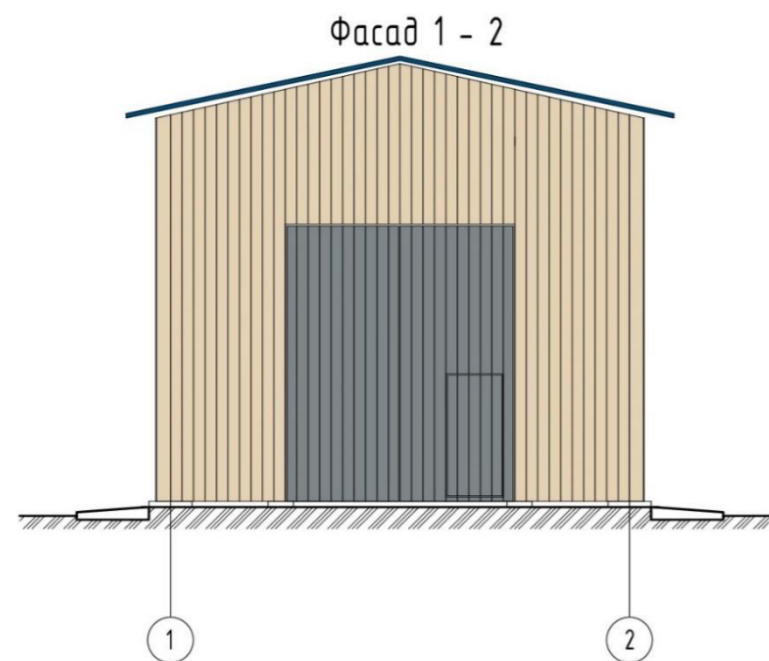
плитка настенная глянec  
бежево-коричневая 300/600

керамогранит 600/600  
цвет серый

**Пиццeблoк  
Отделка помещения**

Стены:  
декоративное покрытие – минеральная штукатурка – цвет серый (RAL 9018); плитка настенная глянec 300/600 – цвет бежевый (RAL 1001), цвет бежево-коричневый (RAL 8024), цвет зеленый (RAL 6019).  
Потолок:  
армстронг; светильник армстронг 600/600.  
Пол:  
керамогранит 600/600 – цвет серый (RAL 7040).

В данном альбоме решения по дизайну операторных и других помещений носит рекомендательный характер.



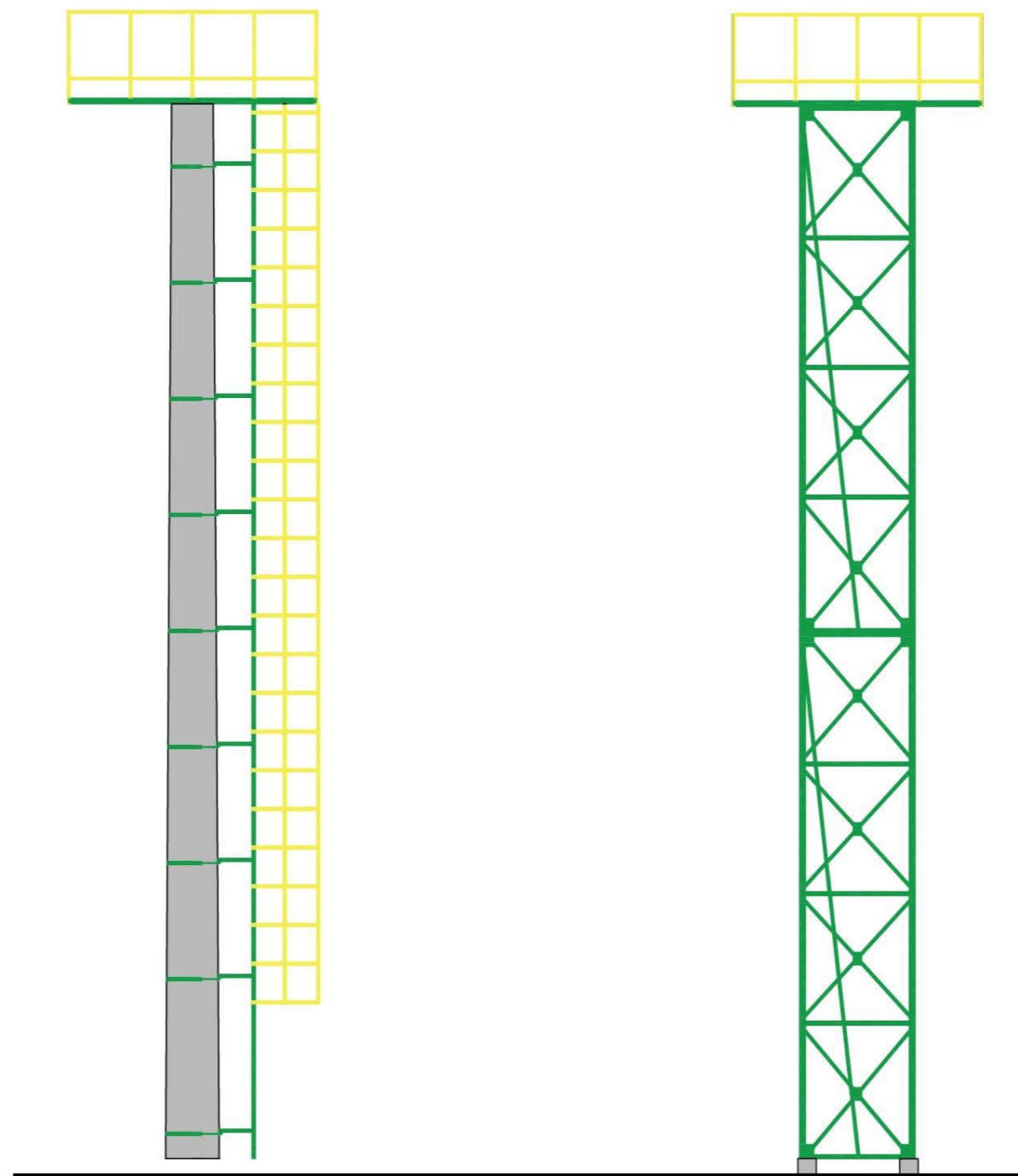
**Навесы**

**Открытые насосные**

**Покрытия из профлиста**

Стены – цвет светло-слоновая кость (RAL 1015).  
 Ворота, двери – цвет темно-серый (RAL 7046).  
 Кровля – цвет синий (RAL 5010).  
 Колонны – цвет зеленый (RAL 6029).  
 Козырьки над кабельной эстакадой по фасаду здания в зависимости от расположения трассы – в цвет фасада светло-слоновая кость (RAL 1015) или в цвет кровли синий (RAL 5010) или оцинкованное покрытие.  
 Ограждение кровли со снегозадержателями – при скатной кровле синий (RAL 5010); при плоской кровле в цвет фасада светло-слоновая кость (RAL 1015).  
 Внешняя водосточная система в цвет фасада – цвет светло-слоновая кость (RAL 1015) или белый.

Козырьки над кабельными эстакадами, идущими по энерготехническим эстакадам см. лист 6



**Железобетонная прожекторная мачта**

**Металлическая прожекторная мачта**

Ограждения – цвет желтый (RAL1028).  
 Несущие металлоконструкции, лестницы – цвет зеленый (RAL6029).  
 Железобетонная опора – цвет серый (RAL7040).

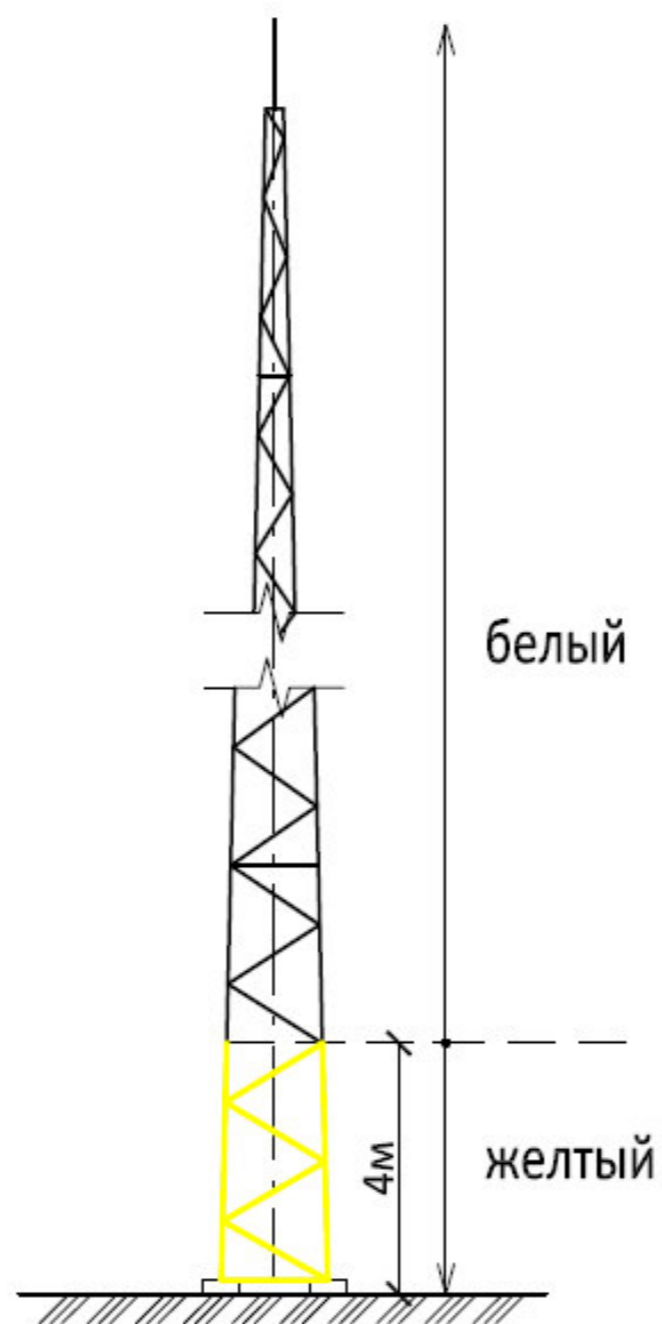
Ограждения – цвет желтый (RAL1028).  
 Несущие металлоконструкции, лестницы – цвет зеленый (RAL6029).  
 Фундамент – цвет серый (RAL7040).

Изменение №

-

УПКО-01

20



**Молниеприемник**

Корпус на высоту до 4 м от уровня земли – цвет желтый (RAL 1028).  
Выше 4 м от уровня земли – цвет белый (RAL 9016).

Изменение №

-

УПКО-01

21



армстронг грильято  
светильник армстронг  
600/600

краска моющаяся или  
негорючие панели, цвет  
слоновая кость

баннер на подрамнике

краска моющаяся или  
негорючие панели, цвет  
слоновая кость

негорючие панели,  
цвет голубой и бежевый,  
h=300мм

плитка ПВХ серая 600/600

**Операторная  
(взрывоустойчивое  
исполнение)  
Отделка помещения**

Стены:  
краска моющаяся по бетону – цвет слоновая кость (RAL 1013) или негорючие панели на основе стекломатного листа с финишным декоративным покрытием – цвет слоновая кость (RAL 1013), цвет бежевый (RAL 1001), цвет голубой (RAL 6034); баннер на подрамнике.  
Потолок:  
армстронг грильято; светильник армстронг 600/600.  
Пол:  
плитка ПВХ 600/600 – цвет серый (RAL 7040).

В данном альбоме решения по дизайну операторных и других помещений носит рекомендательный характер.



армстронг грильято  
светильник армстронг  
600/600

негорючие панели,  
цвет бежево-коричневый,  
h=300мм

негорючие панели,  
цвет серый

негорючие панели,  
цвет бежевый

негорючие панели,  
цвет бежевый,  
бежево-коричневый,  
h=300мм

керамогранит 600/600  
цвет коричневый

**Коридор (взрывоустойчивое  
исполнение)  
Отделка помещения**

Стены:  
негорючие панели на основе стекломagneйного листа с финишным декоративным покрытием –  
цвет бежевый (RAL 1001), цвет бежево-коричневый (RAL 8024), цвет серый (RAL 9018).  
Потолок:  
армстронг грильято; светильник армстронг 600/600.  
Пол:  
керамогранит 600/600 – цвет коричневый (RAL 8014).

В данном альбоме решения по дизайну операторных  
и других помещений носит рекомендательный характер.



армстронг,  
светильник армстронг  
600/600

негорючие панели,  
цвет серый

негорючие панели,  
цвет зеленый, h=300мм

негорючие панели,  
цвет бежевый

фартук МДФ

негорючие панели,  
цвет бежево-коричневый,  
h=300мм

керамогранит 600/600  
цвет серый

**Пищеблок (взрывоустойчивое  
исполнение)  
Отделка помещения**

Стены:  
негорючие панели на основе стекломagneитового листа с финишным декоративным покрытием –  
цвет серый (RAL 9018), цвет бежевый (RAL 1001), цвет бежево-коричневый (RAL 8024), цвет зеленый  
(RAL 6019).  
Потолок:  
армстронг; светильник армстронг 600/600.  
Пол:  
керамогранит 600/600 – цвет серый (RAL 7040).

В данном альбоме решения по дизайну операторных  
и других помещений носит рекомендательный характер.



реечный  
потолок  
цвет белый

обычный - плитка  
взрывоустойчивый -  
негорючие панели  
цвет бежевый

зеркало

держатель для  
одноразовых  
полотенец цвет  
белый

дозатор для  
мыла и мыльница  
цвет белый

двери  
по аналогии с  
основными  
помещениями

смеситель

умывальник  
керамический с  
пьедесталом  
цвет белый

урна



встраиваемый светодиодный  
светильник

вытяжка цвет белый

плитка или  
негорючие панели  
цвет бежевый

освежитель воздуха  
цвет белый

держатель для одноразовых  
сидений цвет белый

диспенсер для туалетной  
бумаги цвет белый

санитайзер цвет  
белый

унитаз компактный напольный  
в комплекте с сиденьем  
цвет белый

ершик для унитаза  
цвет белый

керамогранит 300/300  
цвет серый

**Санузел с тамбуром  
(два варианта исполнения:  
обычное и взрывоустойчивое)  
Отделка помещения**

**Стены:**

- обычное исполнение - плитка настенная керамическая глянцевая - цвет бежевый (RAL1001), затирка швов – в цвет плитки.

- взрывоустойчивое исполнение - негорючие панели на основе стекломагнезиевого листа с финишным декоративным покрытием - цвет бежевый (RAL1001).

**Потолок:**

Реечный - цвет белый; встраиваемый светодиодный светильник.

**Пол:**

керамогранит 300/300 - цвет серый (RAL 7040), затирка швов – в цвет плитки.

Двери: глухие, ширина полотна не менее 700 мм, цвет по аналогии с дверями основных помещений, открывание наружу.

Оборудование и аксессуары санузла: цвет белый, хром.

В данном альбоме решения по дизайну существующих и новых санузлов операторных и других зданий носит рекомендательный характер.

Для нового проектирования рекомендуемые параметры санузлов:  
минимальная ширина зоны установки унитаза - 800мм, глубина 1500мм;  
минимальная ширина зоны установки раковины (тамбура) 900 мм, глубина 1500мм.



реечный потолок  
цвет белый

обычный - плитка  
взрывоустойчивый -  
негорючие панели  
цвет бежевый

зеркало

держатель для  
одноразовых  
полотенец  
цвет белый

дозатор для  
мыла и мыльница  
цвет белый

двери  
по аналогии с  
основными  
помещениями

смеситель

умывальник  
керамический с  
пьедесталом  
цвет белый

урна

встраиваемый светодиодный  
светильник

вытяжка цвет белый

освежитель воздуха  
цвет белый

держатель для одноразовых  
сидений  
цвет белый

диспенсер для туалетной  
бумаги цвет белый

санитайзер  
цвет белый

унитаз компакт напольный  
в комплекте с сиденьем  
цвет белый

ершик для унитаза  
цвет белый

керамогранит 300/300  
цвет серый

**Санузел без тамбура  
(два варианта исполнения:  
обычное и взрывоустойчивое)  
Отделка помещения**

Стены:  
- обычное исполнение - плитка настенная керамическая глянец, цвет бежевый (RAL1001), затирка швов – в цвет плитки,  
- взрывоустойчивое исполнение - негорючие панели на основе стекломagneйного листа с финишным декоративным покрытием - цвет бежевый (RAL1001).

Потолок:  
Реечный - цвет белый; встраиваемый светодиодный светильник.

Пол:  
керамогранит 300/300 - цвет серый (RAL 7040), затирка швов – в цвет плитки.

Двери: глухие, ширина полотна не менее 700 мм, цвет по аналогии с дверями основных помещений, открывание наружу.

Оборудование и аксессуары санузла: цвет белый, хром.

В данном альбоме решения по дизайну существующих и новых санузлов операторных и других зданий носит рекомендательный характер.  
Для нового проектирования рекомендуемые параметры санузлов:  
минимальная ширина зоны установки унитаза – 800 мм, глубина 1500мм;  
минимальная ширина зоны установки раковины 900 мм, глубина 1500мм;  
при установке раковины на боковой стене ширина помещения не менее 1200мм.

**Сантехническое оборудование****Унитаз**

ГОСТ 30493-2017 «Изделия санитарные керамические.

Типы и основные размеры»

Материал: санфаянс;

Цвет: белый;

Конструкция: компакт, напольный;

Высота: 400÷500 мм;

Выпуск: в зависимости от места установки (косой,

прямой, горизонтальный, универсальный);

Форма чаши: воронкообразная;

Слив: круговой, двухрежимный;

Сиденье: с крышкой, материал – дюропласт, крепление

крышки и сиденья к унитазу – металл;

Подвод воды в бачок: нижний;

Механизм слива в сборе с прокладкой;

Поплавков в сборе с клапаном;

Крепления: бачка к унитазу, унитаза к полу;

Срок эксплуатации согласно ВСН 58-88(р): 10 лет.

**Умывальник**

ГОСТ 30493-2017 «Изделия санитарные керамические.

Типы и основные размеры»

Материал: санфаянс;

Цвет: белый;

Конструкция: с пьедесталом, с хромированным

переливом;

Высота: min 850 мм;

Габаритные размеры умывальника ШхГхВ (с учетом

габаритов помещения санузла): min 600x450x150;

Размеры отверстия в чаше умывальника для установки

выпуска: Ø 45 мм по ГОСТ 30493-2017;

Размер отверстия в полочке умывальника для установки

центрального смесителя: Ø 34 мм по ГОСТ 30493-2017;

Срок эксплуатации согласно ВСН 58-88(р): 10 лет.

**Смеситель**

ГОСТ 25809-2019 «Смесители и краны водоразборные.

Типы и основные размеры»

Управление: однорычажное;

Материал корпуса: цинк, латунь;

Монтаж: на горизонтальной поверхности;

Покрытие: хром;

Запорный клапан: керамический картридж;

Высота излива: min 70 мм;

Длина излива: min 110 мм;

Излив с аэратором;

Срок эксплуатации согласно ВСН 58-88(р): 5 лет.

**Электротехническое оборудование****Светильники**

Встраиваемый светодиодный светильник

мощностью 24Вт, IP54, 4000К.

Цвет корпуса: белый.

**Вентиляция**

Вытяжка механическая

Цвет решетки: белый.

**Аксессуары****Диспенсер для жидкого мыла**

Цвет: белый;

Конструкция: наливной, настенный;

Управление: механическое.

**Мыльница**

Цвет: белый;

Конструкция: настольная (на раковину).

**Держатель для одноразовых бумажных полотенец**

Цвет: белый;

Конструкция: настенный;

Управление: механическое.

**Диспенсер-санитайзер (дозатор для антисептика)**

Цвет: белый;

Конструкция: наливной или картридж или бутылка,

настенный;

Управление: механическое.

**Диспенсер для туалетной бумаги**

Цвет: белый;

Конструкция: настенный, закрытый;

Управление: механическое.

**Держатель для одноразовых бумажных сидений**

Цвет: белый;

Конструкция: настенный;

Управление: механическое.

**Урна**

Цвет: белый или хром;

Конструкция: напольная.

**Ершик для унитаза**

Цвет: белый или хром;

Конструкция: напольный.

**Освежитель воздуха**

Цвет: белый;

Конструкция: настенный;

Управление: автоматический.

**Зеркало.**

Зеркало настенное.

**Санузлы  
Оборудование и аксессуары**

Оборудование санузла: цвет белый, смесители – хром.

Аксессуары санузла: цвет белый, хром.

Количество и тип сантехприборов и аксессуаров в санузле уточнять в зависимости от планировки и габаритов помещений, по согласованию с заказчиком.

В данном альбоме решения по дизайну существующих и новых санузлов операторных и других зданий носит рекомендательный характер.

Отделку санузлов см. листы 25, 26

Изменение №

-

УПКО-01

27

натяжной потолок  
цвет белый

встраиваемый  
светодиодный  
светильник

зеркало

диспенсер для  
одноразовых  
полотенец  
цвет хром или  
нерж. сталь

дозатор для  
мыла  
цвет хром или  
нерж. сталь

смеситель  
цвет хром

раковина  
цвет белый

тумба под  
раковину  
цвет темное  
дерево

урна  
цвет хром или  
нерж. сталь



обычный - плитка  
взрывоустойчивый -  
негорючие панели  
цвет бежевый

санитайзер  
цвет хром или  
нерж. сталь

двери  
по аналогии с  
основными  
помещениями

керамогранит  
300/300 или 600/600  
цвет  
темно-коричневый

**Санузел женский с улучшенной отделкой, тамбур с раковиной (два варианта исполнения: обычное и взрывоустойчивое) Отделка помещения**

**Стены:**

- обычное исполнение - плитка настенная керамическая – цвет бежевый (RAL1001), затирка швов – в цвет плитки.

- взрывоустойчивое исполнение - негорючие панели на основе стекломгнезиевого листа с финишным декоративным покрытием – цвет бежевый (RAL1001).

**Потолок:**

Натяжной - цвет белый; встраиваемый светодиодный светильник.

**Пол:**

керамогранит 300/300 или 600/600 – цвет темно коричневый (RAL 7040), затирка швов – в цвет плитки.

Двери: глухие, ширина полотна не менее 700 мм, цвет по аналогии с дверями основных помещений, открывание наружу, фурнитура – покрытие хром.

**Оборудование санузла:**

цвет белый, тумба под раковину – цвет темного дерева (RAL 8024), (RAL 8014).

Аксессуары санузла: цвет хром, нержавеющей сталь.

В данном альбоме решения по дизайну существующих и новых санузлов операторных и других зданий носит рекомендательный характер.

Количество раковин уточнять по месту. Тип и цвет мебели принимать индивидуально, по согласованию с заказчиком. В данном альбоме указана рекомендательно.

натяжной потолок  
цвет белый

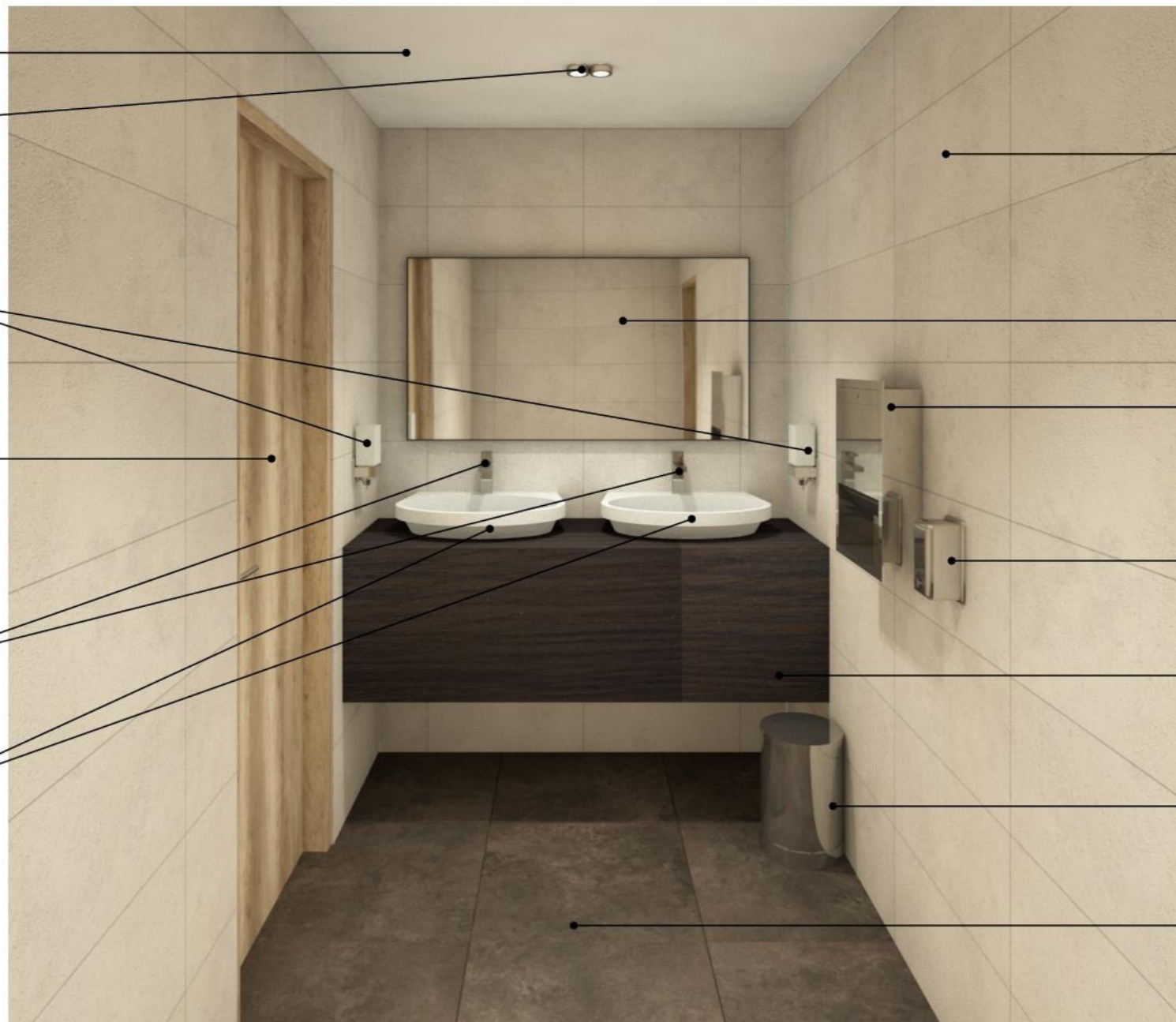
встраиваемый  
светодиодный  
светильник

дозатор для  
мыла  
цвет хром или  
нерж. сталь

двери  
по аналогии с  
основными  
помещениями

смеситель  
цвет хром

раковина  
цвет белый



обычный - плитка  
взрывоустойчивый -  
негорючие панели  
цвет бежевый

зеркало

диспенсер для  
одноразовых  
полотенец  
цвет хром или  
нерж. сталь

санитайзер  
цвет хром или  
нерж. сталь

тумба под  
раковину  
цвет темное  
дерево

урна  
цвет хром или  
нерж. сталь

керамогранит  
300/300 или 600/600  
цвет  
темно-коричневый

**Санузел мужской с улучшенной отделкой, тамбур с раковиной (два варианта исполнения: обычное и взрывоустойчивое)  
Отделка помещения**

Стены:  
- обычное исполнение - плитка настенная керамическая - цвет бежевый (RAL1001); затирка швов – в цвет плитки.  
- взрывоустойчивое исполнение - негорючие панели на основе стекломгнезиевого листа с финишным декоративным покрытием – цвет бежевый (RAL1001).  
Потолок:  
Натяжной - цвет белый; встраиваемый светодиодный светильник.  
Пол:  
керамогранит 300/300 или 600/600 – цвет темно коричневый (RAL 7040), затирка швов – в цвет плитки.  
Двери: глухие, ширина полотна не менее 700 мм, цвет по аналогии с дверями основных помещений, открывание наружу, фурнитура – покрытие хром.  
Оборудование санузла:  
цвет белый, тумба под раковину – цвет темного дерева (RAL 8024), (RAL 8014).  
Аксессуары санузла: цвет хром, нержавеющая сталь.

В данном альбоме решения по дизайну существующих и новых санузлов операторных и других зданий носит рекомендательный характер.

Количество раковин уточнять по месту. Тип и цвет мебели, принимать индивидуально, по согласованию с заказчиком. В данном альбоме указана рекомендательно.



держатель для  
одноразовых  
сидений  
цвет хром или нерж.  
сталь

унитаз  
в комплекте  
с сиденьем  
цвет белый

ершик для унитаза  
цвет хром  
или нерж. сталь

освежитель воздуха  
цвет хром или  
нерж. сталь

обычный - плитка  
взрывоустойчивый -  
негорючие панели  
цвет бежевый

держатель туалетной  
бумаги  
цвет хром или  
нерж. сталь

урна  
цвет хром или  
нерж. сталь

керамогранит  
300/300 или 600/600  
цвет  
темно-коричневый

**Санузел с улучшенной  
отделкой, кабинка с унитазом  
(два варианта исполнения:  
обычное и взрывоустойчивое)  
Отделка помещения**

**Стены:**

- обычное исполнение - плитка настенная керамическая - цвет бежевый (RAL1001), панели декоративные – в цвет дверей,  
- взрывоустойчивое исполнение - негорючие панели на основе стекломгнезиевого листа с финишным декоративным покрытием – цвет бежевый (RAL1001), панели декоративные – в цвет дверей.

**Потолок:**

Натяжной цвет белый; встраиваемый светодиодный светильник.

**Пол:**

керамогранит 300/300 или 600/600 – цвет темно коричневый (RAL 7040), затирка швов – в цвет плитки.

Двери: глухие, ширина полотна не менее 700 мм, цвет - по аналогии с дверями основных помещений, открывание наружу, фурнитура – покрытие хром.

**Оборудование санузла:**

цвет белый.

Аксессуары санузла: цвет хром, нержавеющая сталь.

В данном альбоме решения по дизайну существующих и новых санузлов операторных и других зданий носит рекомендательный характер.



обычный - плитка  
взрывоустойчивый -  
негорючие панели  
цвет бежевый

двери  
по аналогии с  
основными  
помещениями

писсуар настенный  
цвет белый

керамогранит  
300/300 или 600/600  
цвет  
темно-коричневый

**Санузел с улучшенной отделкой, помещение с писсуаром (два варианта исполнения: обычное и взрывоустойчивое) Отделка помещения**

Стены:

- обычное исполнение - плитка настенная керамическая, цвет бежевый (RAL1001), затирка швов – в цвет плитки.
- взрывоустойчивое исполнение - негорючие панели на основе стекломатного листа с финишным декоративным покрытием, цвет бежевый (RAL1001).

Потолок:

Натяжной, цвет белый; встраиваемый светодиодный светильник.

Пол:

керамогранит 300/300 или 600/600 – цвет темно коричневый (RAL 7040), затирка швов – в цвет плитки.

Двери: глухие, ширина полотна не менее 700 мм, цвет по аналогии с дверями основных помещений, открывание наружу, фурнитура – покрытие хром.

Оборудование санузла:

цвет белый.

Аксессуары санузла: цвет хром, нержавеющая сталь.

В данном альбоме решения по дизайну существующих и новых санузлов операторных и других зданий носит рекомендательный характер.

**Сантехническое оборудование****Унитаз**

ГОСТ 30493-2017 «Изделия санитарные керамические.

Типы и основные размеры»

Материал: санфаянс;

Цвет: белый;

Конструкция: компакт, напольный;

Высота: 400÷500 мм;

Выпуск: в зависимости от места установки (косой, прямой, горизонтальный, универсальный);

Форма чаши: воронкообразная;

Слив: круговой, двухрежимный;

Сиденье: с крышкой, материал – дюропласт, крепление крышки и сиденья к унитазу – металл;

Подвод воды в бачок: нижний;

Механизм слива в сборе с прокладкой;

Поплавок в сборе с клапаном;

Крепления: бачка и унитаза к каркасу согласно инструкции производителя;

Срок эксплуатации согласно ВСН 58-88(р): 10 лет.

**Умывальник**

ГОСТ 30493-2017 «Изделия санитарные керамические.

Типы и основные размеры»

Материал: санфаянс;

Цвет: белый;

Конструкция: с подвесной тумбой (цвет тумбы – темное дерево), с хромированным переливом;

Высота: min 850 мм;

Габаритные размеры умывальника ШхГхВ (с учетом габаритов помещения санузла): min 600x450x150;

Размеры отверстия в чаше умывальника для установки выпуска: Ø 45 мм по ГОСТ 30493-2017;

Размер отверстия в полочке умывальника для установки центрального смесителя: Ø 34 мм по ГОСТ 30493-2017;

Срок эксплуатации согласно ВСН 58-88(р): 10 лет.

**Смеситель**

ГОСТ 25809-2019 «Смесители и краны водоразборные.

Типы и основные размеры»

Управление: однорычажное;

Материал корпуса: цинк, латунь;

Монтаж: на горизонтальной поверхности;

Покрытие: хром;

Запорный клапан: керамический картридж;

Высота излива: min 70 мм;

Длина излива: min 110 мм;

Излив с аэратором;

Срок эксплуатации согласно ВСН 58-88(р): 5 лет.

**Электротехническое оборудование****Светильники**

Встраиваемый светодиодный светильник мощностью 24Вт, IP54, 4000К.

Цвет корпуса: белый, хром, сталь нержавеющая.

**Вентиляция**

Вытяжка механическая

Цвет решетки: белый, хром, сталь нержавеющая.

**Аксессуары****Диспенсер для жидкого мыла**

Цвет: хром или нержавеющая сталь;

Конструкция: наливной, настенный;

Управление: механическое;

**Мыльница (необходимость уточнять по дизайн-проекту)**

Цвет: хром или нержавеющая сталь;

Конструкция: настольная (на раковину) или настенная;

**Держатель для одноразовых бумажных полотенец**

Цвет: хром или нержавеющая сталь;

Конструкция: настенный;

Управление: механическое;

**Диспенсер-санитайзер (дозатор для антисептика)**

Цвет: хром или нержавеющая сталь;

Конструкция: наливной или картридж или бутылка, настенный;

Управление: механическое.

**Диспенсер для туалетной бумаги**

Цвет: хром или нержавеющая сталь;

Конструкция: настенный, закрытый или открытый;

Управление: механическое.

**Держатель для одноразовых бумажных сидений**

Цвет: хром или нержавеющая сталь;

Конструкция: настенный;

Управление: механическое.

**Урна**

Цвет: хром или нержавеющая сталь;

Конструкция: напольная.

**Ершик для унитаза**

Цвет: хром или нержавеющая сталь;

Конструкция: напольный.

**Освежитель воздуха**

Цвет: хром или нержавеющая сталь;

Конструкция: настенный;

Управление: автоматический.

**Зеркало**

Зеркало настенное прямоугольное.

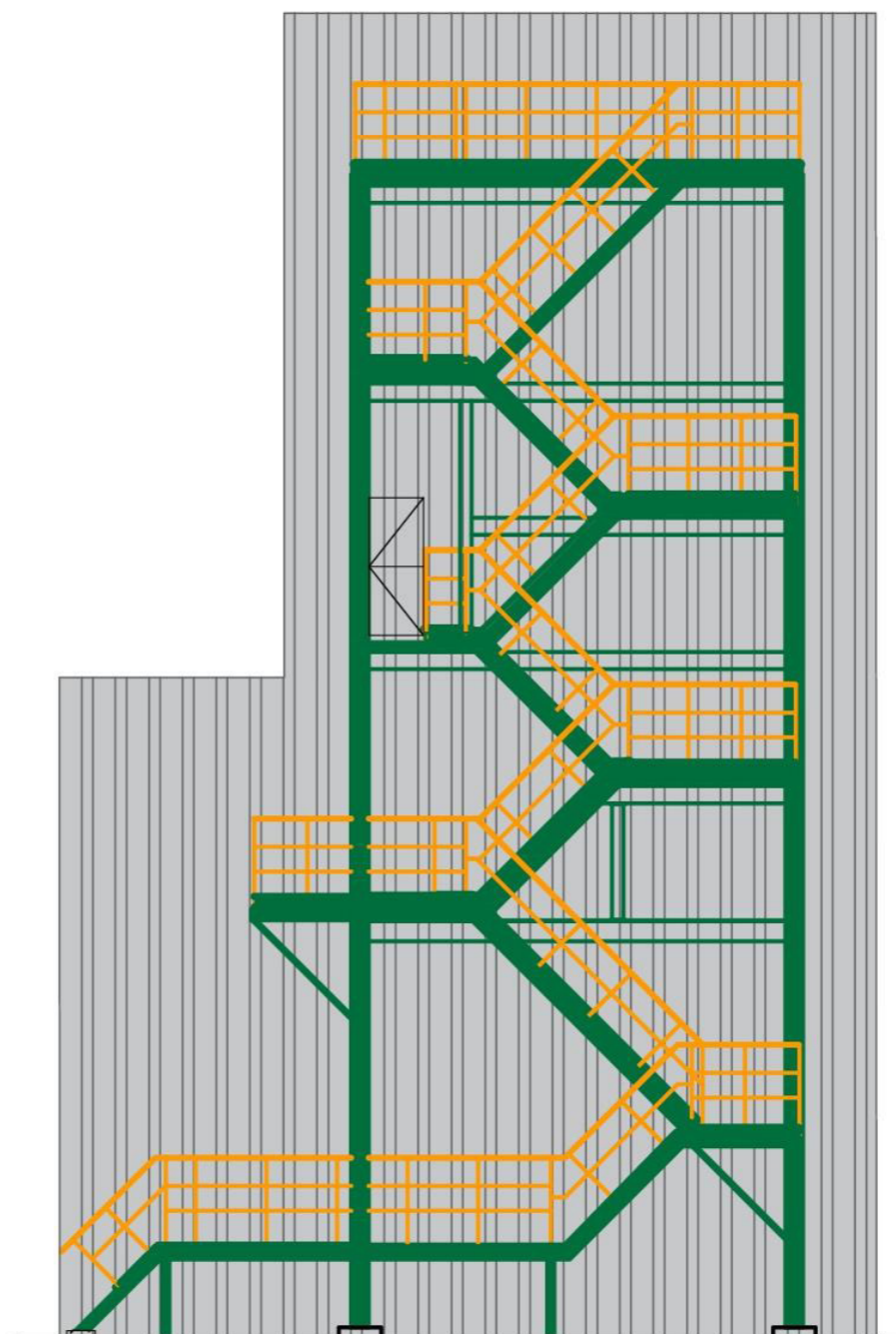
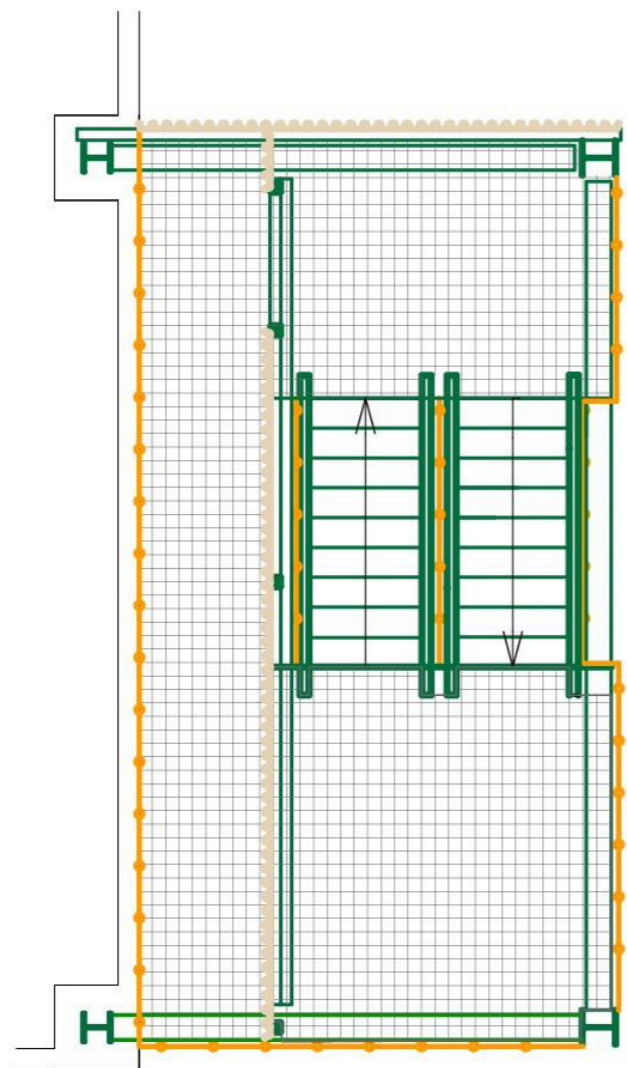
**Санузлы с улучшенной отделкой  
Оборудование и аксессуары**Оборудование санузла: цвет белый, смесители – хром.  
Аксессуары санузла: цвет хром, нержавеющая сталь.

Количество и тип сантехприборов и аксессуаров в санузле уточнять в зависимости от планировки и габаритов помещений, по согласованию с заказчиком.

В данном альбоме решения по дизайну существующих и новых санузлов операторных и других зданий носит рекомендательный характер.

Отделку санузлов см. листы 28-31





**Шахтная лестница**

Стойки эстакады, опорные несущие металлоконструкции – цвет зеленый (RAL 6029).  
 Фундаменты – цвет серый (RAL 7040).  
 Трасса КИП, электрика, лестницы – цвет зеленый (RAL 6029).  
 Ограждения – цвет желтый (RAL 1028), горизонтальная полоса по низу ограждения - цвет зеленый (RAL 6029).  
 Козырьки над кабельной эстакадой - цвет зеленый (RAL 6029).  
 Огнезащитный экран – покрытие оцинкованное.

Фасад 1-4



Фасад А-В



Фасад 4-1



Фасад В-А



**Фасады зданий  
(административная часть)**

Стены - облицовка вентилируемый фасад - керамогранит.  
 цвет - белый матовый (UF001MR), светло-кирпичный матовый (UF032MR),  
 насыщенно-черный матовый (UF019MR).  
 Цоколь – цвет насыщенно-черный матовый (UF019MR).  
 Двери – цвет серый (RAL7016).  
 Переплеты оконных блоков, витражей – цвет серый (RAL7016).  
 Переплеты оконных блоков изнутри помещения – цвет белый.  
 Отделка откосов окон и дверей снаружи – цвет серый (RAL7016).  
 Стекла окон – тонированные (Gr)  
 Ограждения – хромированная сталь.

Фасады приведены для примера.  
 Их конфигурация приведена условно (зависит от формы  
 крыши).  
 Соотношение цветов на фасаде, раскладка панелей, цвет  
 системы водоотведения разрабатывается для каждого  
 здания индивидуально.

Лист согласования документа  
АЛЬБОМ ТИПОВЫХ РЕШЕНИЙ № УПКО-01

«Оформление объектов промплощадки в соответствии с требованиями фирменного стиля ПАО «Славнефть-ЯНОС»

Главный инженер

Н.Н. Вахромов

Главный юрист

И.А. Быстроумов  
О.А. Палёха

Начальник управления проектно-конструкторского обеспечения

Е.В. Борисова

### Лист регистрации изменений

№ изм.	Дата утверждения изменения	Кем внесено изменение		Дата внесения изменения
		Подпись	Расшифровка подписи	